



ที่ ฉษ ๐๐๑๙/ว ๑๔๗

ศาลากลางจังหวัดฉะเชิงเทรา  
ถนนเรืองวุฒิ ฉษ ๒๔๐๐๐

๗ มกราคม ๒๕๖๗

เรื่อง การน้อมนำแนวพระราชดำริของสมเด็จพระกนิษฐาธิราชเจ้า กรมสมเด็จพระเทพรัตนราชสุดาฯ สยามบรมราชกุมารี  
สู่ปฏิบัติการปลูกผักสวนครัว เพื่อสร้างความมั่นคงทางอาหาร ประจำปีงบประมาณ พ.ศ. ๒๕๖๗

เรียน นายอำเภอ

สิ่งที่ส่งมาด้วย ๑. แนวทางการดำเนินงานฯ	จำนวน ๑ ชุด
๒. Roadmap การขับเคลื่อนการดำเนินงานฯ	จำนวน ๑ ฉบับ
๓. ประกาศเรื่อง พระปรมาภิไธย/พระนามาภิไธย คำอ่าน และสรรพนามฯ	จำนวน ๑ ชุด
๔. คู่มือการบันทึกแบบรายงานการดำเนินกิจกรรม	จำนวน ๑ ชุด
๕. แบบรายงานการน้อมนำแนวพระราชดำริฯ (กิจกรรมเด่นประจำเดือน)	จำนวน ๑ ฉบับ

ด้วยกรมการพัฒนาชุมชน แจ้งแนวทางการน้อมนำแนวพระราชดำริของสมเด็จพระกนิษฐาธิราชเจ้า กรมสมเด็จพระเทพรัตนราชสุดาฯ สยามบรมราชกุมารี สู่ปฏิบัติการปลูกผักสวนครัวเพื่อสร้างความมั่นคงทางอาหาร ประจำปีงบประมาณ พ.ศ.๒๕๖๗ ให้ทราบและถือปฏิบัติ โดยดำเนินการต่อยอดและขยายผลการดำเนินงานอย่างต่อเนื่อง ตามฐาน Thai QM กระทรวงมหาดไทย และประเด็นเน้นย้ำเพิ่มเติม เรื่อง พระปรมาภิไธย/พระนามาภิไธย คำอ่าน และสรรพนาม คำขึ้นต้น คำลงท้าย ในการกราบบังคมทูล กราบทูล (สิ่งที่ส่งมาด้วย ๑ – ๓)

เพื่อให้การดำเนินงานเป็นไปตามแนวทางการน้อมนำแนวพระราชดำริของสมเด็จพระกนิษฐาธิราชเจ้า กรมสมเด็จพระเทพรัตนราชสุดาฯ สยามบรมราชกุมารี สู่ปฏิบัติการปลูกผักสวนครัวเพื่อสร้างความมั่นคงทางอาหาร ประจำปีงบประมาณ พ.ศ.๒๕๖๗ (สิ่งที่ส่งมาด้วย ๔) เกิดผลสัมฤทธิ์ เป็นรูปธรรม สามารถตอบสนองต่อการเสริมสร้างคุณภาพชีวิตของประชาชนให้ดีขึ้น สามารถพึ่งตนเองได้ และมีความมั่นคงทางอาหารอย่างยั่งยืน จึงขอให้อำเภอ มอบหมายสำนักงานพัฒนาชุมชนอำเภอดำเนินการ ดังนี้

๑. บูรณาการขับเคลื่อนการน้อมนำแนวพระราชดำริของสมเด็จพระกนิษฐาธิราชเจ้า กรมสมเด็จพระเทพรัตนราชสุดาฯ สยามบรมราชกุมารี สู่ปฏิบัติการปลูกผักสวนครัว เพื่อสร้างความมั่นคงทางอาหาร ประจำปีงบประมาณ พ.ศ. ๒๕๖๗ ร่วมกับภาคีเครือข่ายการพัฒนาชุมชน ภายใต้แนวคิด ๖ กระบวนงาน ๑) ผู้นำต้นแบบตัวอย่างที่เห็นจริง ๒) ผู้นำต้องทำก่อน ๓) ทีมนักพัฒนา ๓ ประสานกลไกขับเคลื่อนปฏิบัติการ ๔) ทุกครัวเรือนคือคลังอาหารทุกหมู่บ้านคือศูนย์แบ่งปัน ๕) ทักษะชีวิตวิถีใหม่ เยาวชนไทยสร้างอาหารเป็น และ ๖) ถอดรหัสชุมชนท้องถิ่นจัดการตนเอง ในการสร้างความมั่นคงทางอาหารอย่างต่อเนื่อง

๒. ขับเคลื่อนต่อยอดขยายผลการดำเนินงานตามประเด็นเน้นย้ำ (การสร้างความมั่นคงทางอาหาร) ประเมินผลการดำเนินงานรายจังหวัดตามเกณฑ์ตัวชี้วัด ABCD รายไตรมาส

๓. บันทึกรายงานผลการดำเนินงานฯ ทุกกระบวนงาน รายงานผลตามแบบรายงานที่กรมฯ กำหนด ให้แล้วเสร็จภายในวันที่ ๑๐ ของทุกเดือน ผ่านระบบ Plant for Good Report แบบ Real – Time

/๔. รายงานผล...

๔. รายงานผลการน้อมนำแนวพระราชดำริสมเด็จพระกนิษฐาธิราชเจ้า กรมสมเด็จพระเทพรัตนราชสุดาฯ สยามบรมราชกุมารี สู่ปฏิบัติการปลูกพืช ปลูกผักสวนครัว เพื่อสร้างความมั่นคงทางอาหาร (กิจกรรมเด่น ประจำเดือน) ตามแบบรายงานฯ (สิ่งที่ส่งมาด้วย ๕) ในรูปแบบไฟล์ word ส่งจังหวัด ผ่าน QR Code ภายใน วันที่ ๑๐ ของทุกเดือน (เดือนมกราคม - กันยายน ๒๕๖๗) ทั้งนี้ สามารถดาวน์โหลดเอกสารสิ่งที่ส่งมาด้วย ช่องทางการรายงาน และระบบรายงานผล ตาม QR code ที่แนบมาพร้อมหนังสือฉบับนี้

จึงเรียนมาเพื่อพิจารณาดำเนินการ

ขอแสดงความนับถือ



(นายชลธิ์ ยิ่งตรง)

ผู้ว่าราชการจังหวัดฉะเชิงเทรา



รายละเอียด  
สิ่งที่ส่งมาด้วย



ช่องทางการรายงาน  
กิจกรรมเด่นประจำเดือน



QR Code ระบบรายงานผล  
Plan for Good Report  
Real - Time

สำนักงานพัฒนาชุมชนจังหวัด  
กลุ่มงานส่งเสริมการพัฒนาชุมชน  
โทร. /โทรสาร ๐-๓๘๕๑-๑๒๓๙



แนวทางการน้อมนำแนวพระราชดำริของพระกนิษฐาธิราชเจ้า กรมสมเด็จพระเทพรัตนราชสุดาฯ  
สยามบรมราชกุมารี สู่ปฏิบัติการปลูกผักสวนครัว เพื่อสร้างความมั่นคงทางอาหาร  
ประจำปีงบประมาณ พ.ศ. ๒๕๖๗  
จังหวัดฉะเชิงเทรา

๑. หลักการและเหตุผล

จากสถานการณ์การแพร่ระบาดของโรคติดเชื้อไวรัสโคโรนา ๒๐๑๙ (COVID - 19) แนวโน้มความเปลี่ยนแปลงสำคัญของโลก สิ้นค้าอุปโภค บริโภค กระบะหนัก ค่าครองชีพสูงขึ้น และวิกฤตภัยธรรมชาติที่ทั่วโลกและประเทศไทยกำลังเผชิญอยู่ กรมการพัฒนาชุมชน ได้กำหนดทิศทางการทำงานพัฒนาชุมชนในระยะ ๕ ปี (พ.ศ. ๒๕๖๖ – ๒๕๗๐) ภายใต้วิสัยทัศน์ “เศรษฐกิจฐานรากมั่นคง ชุมชนเข้มแข็งอย่างยั่งยืน ด้วยหลักปรัชญาของเศรษฐกิจพอเพียง” โดยมีเป้าหมายสำคัญ คือ ชุมชนมีศักยภาพในการบริหารจัดการและพัฒนาตนเองสู่ความเข้มแข็งอย่างยั่งยืน เศรษฐกิจฐานรากมั่นคง คนในชุมชนมีงาน มีอาชีพ มีรายได้ และคุณภาพชีวิตที่ดีขึ้น ด้วยหลักปรัชญาของเศรษฐกิจพอเพียง มีการนำเทคโนโลยีมาปรับใช้ในการทำงานพัฒนาด้านต่าง ๆ ผ่านการบูรณาการความร่วมมือจากทุกภาคส่วนในพื้นที่ ร่วมกันขับเคลื่อนงานพัฒนาไปสู่การเปลี่ยนแปลงในทางที่ดีขึ้น Change for Good

กว่าระยะเวลา ๓ ปีที่ผ่านมา กรมการพัฒนาชุมชน ได้น้อมนำแนวพระราชดำริของสมเด็จพระกนิษฐาธิราชเจ้า กรมสมเด็จพระเทพรัตนราชสุดาฯ สยามบรมราชกุมารี โครงการ “บ้านนี้มีรัก ปลูกผักกินเอง” มาต่อยอดและขยายผลสู่ปฏิบัติการปลูกผักสวนครัว เพื่อสร้างความมั่นคงทางอาหารอย่างต่อเนื่อง (Plant For Good) ภายใต้แนวคิด “จะพัฒนาใครเขา ต้องพัฒนาเราก่อน” สร้างกระแสและรณรงค์การดำเนินกิจกรรมผ่าน “ผู้นำต้นแบบตัวอย่างที่เห็นจริง” ร่วมกับทีมนักพัฒนา ๓ ประสาน และ ๗ ภาคีเครือข่ายเป็นกลไกขับเคลื่อนปฏิบัติการสู่ทุกครัวเรือน คือคลังอาหาร ทุกหมู่บ้านคือศูนย์แบ่งปัน สร้างทักษะชีวิตวิถีไทยเยาวชนไทยสร้างอาหารเป็นและถอดรหัสการพัฒนาชุมชนท้องถิ่นจัดการตนเองในการสร้างความมั่นคงทางอาหารอย่างยั่งยืน โดยมีกิจกรรมที่รณรงค์ขับเคลื่อนดำเนินการ เช่น ๑) กิจกรรมครัวเรือนปลูกผักสวนครัว พืชสมุนไพร และไม้ผล ๑๐ - ๓๐ ชนิด ๒) การจัดทำถังขยะเปียกลดโลกร้อน ๓) เลี้ยงสัตว์/ประมง ๔) จัดตั้งศูนย์แบ่งปันเมล็ดพันธุ์และต้นกล้า ๕) ขยายผลผลิตเมล็ดพันธุ์พระราชทานถั่วฝักยาวสีม่วงสิรินธร เบอร์ ๑ ๖) ส่งเสริมกิจกรรมพื้นที่ว่างสร้างอาหาร ๑ หมู่บ้าน ๑ ทางนี้มีผล ผู้คนรักกัน ๗) การรณรงค์ปลูกผักสวนครัว ๑๐ ชนิด ณ ที่ว่าการอำเภอ ๘) ส่งเสริมแหล่งเรียนรู้ ในการสร้างทักษะวิถีชีวิตใหม่ เยาวชนไทยสร้างอาหารเป็น ในแหล่งเรียนรู้ อาทิต ศูนย์พัฒนาเด็กเล็ก โรงเรียน และศาสนสถาน ตามหลัก “บวร” “บรม” “ครบ” ๙) กิจกรรมถอดรหัสการพัฒนา โมเดลต้นแบบระดับอำเภอ ในการสร้างความมั่นคงทางอาหารอย่างยั่งยืน และ ๑๐) กิจกรรมตามแนวพระราชดำริฯ อื่นๆ เพื่อมุ่งหวังให้ประชาชนทุกครัวเรือนทั่วประเทศสามารถพึ่งตนเองได้ ตามหลักปรัชญาของเศรษฐกิจพอเพียง เกิดการลดรายจ่าย สร้างรายได้ระยะสั้น ทั้งในระดับครัวเรือน และระดับกลุ่มอาชีพให้รอดพ้นวิกฤตสถานการณ์การแพร่ระบาดของโรคติดเชื้อไวรัสโคโรนา ๒๐๑๙ (COVID-19) และสถานการณ์การเปลี่ยนแปลงที่ไม่คาดคิด สู่การบรรลุเป้าหมายที่ ๒ ยุติความหิวโหย บรรลุความมั่นคงทางอาหารยกระดับโภชนาการ ส่งเสริมเกษตรกรรมที่ยั่งยืนขององค์การสหประชาชาติ

เพื่อให้เกิดผลสัมฤทธิ์ที่เป็นรูปธรรมและสามารถตอบสนองต่อการเสริมสร้างคุณภาพชีวิตของประชาชนให้ดีขึ้น สามารถพึ่งตนเองได้ และมีความมั่นคงทางอาหารอย่างยั่งยืน กรมการพัฒนาชุมชน จึงได้ขับเคลื่อนการทำงานของกระทรวงมหาดไทยและกรมการพัฒนาชุมชน (Check list) ประจำปีงบประมาณ พ.ศ. ๒๕๖๗ โดยกำหนดประเด็นเน้นย้ำในการสร้างความมั่นคงทางอาหาร รายไตรมาส เพื่อให้ทุกจังหวัดขับเคลื่อนและขยายผลการดำเนินงานอย่างต่อเนื่อง ภายใต้แนวคิด “ความต่อเนื่องคือพลัง สร้างความมั่นคงทางอาหาร สู่การพัฒนาที่ยั่งยืน”

/๒. วัตถุประสงค์...

## ๒. วัตถุประสงค์

- ๒.๑ เพื่อสร้างพลังความต่อเนื่องในการสร้างความมั่นคงทางอาหารอย่างยั่งยืน
- ๒.๒ เพื่อลดรายจ่าย สร้างรายได้ระยะสั้น ทั้งในระดับครัวเรือนและระดับกลุ่มอาชีพ
- ๒.๓ เพื่อสร้างสังคมเกื้อกูล เพิ่มพูนความสามัคคี ตามวิถีเศรษฐกิจพอเพียง

## ๓. เป้าหมาย

- ดำเนินการทุกหมู่บ้าน ทุกครัวเรือน ในจังหวัดฉะเชิงเทรา
- ครัวเรือน ตามข้อมูลความจำเป็นพื้นฐาน (จปฐ.) ปี พ.ศ. ๒๕๖๕
  - ขยายผลครัวเรือน ตามฐานข้อมูล Thai QM กระทรวงมหาดไทย (Dashboard Executive MOI Summary)

## ๔. ระยะเวลาดำเนินการ

ระหว่างวันที่ ๑ ตุลาคม ๒๕๖๖ - ๓๐ กันยายน ๒๕๖๗

## ๕. ขั้นตอนการดำเนินงาน

### ๕.๑ ขั้นเตรียมการ

๕.๑.๑ พัฒนาการจังหวัด เสนอแผนปฏิบัติการให้ผู้ว่าราชการจังหวัดเห็นชอบ และนำเรียนรองผู้ว่าราชการจังหวัด ที่กำกับงานพัฒนาชุมชน / ปลัดจังหวัด / นายอำเภอ ทราบ

๕.๑.๒ พัฒนาการจังหวัด นำเสนอในที่ประชุมกรมการจังหวัด เรื่องการน้อมนำแนวพระราชดำริของสมเด็จพระกนิษฐาธิราชเจ้า กรมสมเด็จพระเทพรัตนราชสุดาฯ สยามบรมราชกุมารี สู่ปฏิบัติการปลูกผักสวนครัว เพื่อสร้างความมั่นคงทางอาหาร ประจำปีงบประมาณ พ.ศ. ๒๕๖๗

๕.๑.๓ สำนักงานพัฒนาชุมชนจังหวัดร่วมกับสำนักงานจังหวัด และท้องถิ่นจังหวัด ร่วมกำหนดเป็นโครงการ Quick Win ให้เห็นผลเป็นรูปธรรม โดยบูรณาการการน้อมนำแนวพระราชดำริของสมเด็จพระกนิษฐาธิราชเจ้า กรมสมเด็จพระเทพรัตนราชสุดาฯ สยามบรมราชกุมารี สู่ปฏิบัติการปลูกผักสวนครัว เพื่อสร้างความมั่นคงทางอาหาร ประจำปีงบประมาณ พ.ศ. ๒๕๖๗ กับโครงการพัฒนาหมู่บ้านเศรษฐกิจพอเพียง โครงการตำบลเข้มแข็งตามหลักปรัชญาของเศรษฐกิจพอเพียง โครงการอำเภอบำบัดทุกข์ บำรุงสุขแบบบูรณาการอย่างยั่งยืน โครงการหนึ่งตำบล หนึ่งหมู่บ้านยั่งยืน (Sustainable Village) โครงการอาสาสมัครท้องถิ่นรักโลก และโครงการอื่น ๆ

๕.๑.๔ พัฒนาการจังหวัด ชี้แจงผู้เกี่ยวข้องและหน่วยงาน เรื่องการน้อมนำแนวพระราชดำริของสมเด็จพระกนิษฐาธิราชเจ้า กรมสมเด็จพระเทพรัตนราชสุดาฯ สยามบรมราชกุมารี สู่ปฏิบัติการปลูกผักสวนครัว เพื่อสร้างความมั่นคงทางอาหาร ประจำปีงบประมาณ พ.ศ. ๒๕๖๗ พิจารณากำหนดแนวทางเป้าหมาย และกิจกรรมของจังหวัด เพื่อให้สำนักงานส่งเสริมการปกครองท้องถิ่นจังหวัด/อำเภอ และสำนักงานพัฒนาชุมชนจังหวัด/อำเภอ รวมทั้งหน่วยงานที่เกี่ยวข้อง เกิดความเข้าใจภาพรวมของกิจกรรม

### ๕.๒ ขั้นต้นดำเนินการ

๕.๒.๑ จังหวัด/อำเภอ บูรณาการขับเคลื่อนการน้อมนำแนวพระราชดำริของสมเด็จพระกนิษฐาธิราชเจ้า กรมสมเด็จพระเทพรัตนราชสุดาฯ สยามบรมราชกุมารี สู่ปฏิบัติการปลูกผักสวนครัว เพื่อสร้างความมั่นคงทางอาหาร ตามแนวทางประจำปีงบประมาณ พ.ศ. ๒๕๖๗ ร่วมกับภาคีเครือข่าย โดยยึดแนวทางการดำเนินงานประจำปีงบประมาณ พ.ศ. ๒๕๖๖ อย่างต่อเนื่อง ภายใต้ ๖ กระบวนงาน ดังนี้

### ๑) ผู้นำต้นแบบตัวอย่างที่เห็นจริง

๑.๑) ขอความอนุเคราะห์และรณรงค์ให้ผู้ว่าราชการจังหวัด หัวหน้าส่วนราชการระดับจังหวัด นายอำเภอ หัวหน้าส่วนราชการระดับอำเภอ และเจ้าหน้าที่สังกัดกรมการพัฒนาชุมชนทั้งส่วนกลางและส่วนภูมิภาค ปลุกผักสวนครัวอย่างน้อย คนละ ๑๐ - ๓๐ ชนิด เป็นตัวอย่างแก่ประชาชน

๑.๒) สื่อสารสร้างการรับรู้ผ่านช่องทาง Social Media อย่างน้อยคนละ ๑ ช่องทาง เป็นประจำ ทุกเดือน ทั้งนี้ ให้สำนักงานพัฒนาชุมชนจังหวัด/อำเภอ ดำเนินการประชาสัมพันธ์การปลุกผักสวนครัว ของผู้บริหารระดับสูง (ผู้ว่าราชการจังหวัด รองผู้ว่าราชการจังหวัด นายอำเภอ) ด้วย

๒) ผู้นำต้องทำก่อน รณรงค์เชิญชวนให้ผู้นำชุมชน (อช. กพสม. ผู้นำท้องที่/ท้องถิ่น อถล. ฯลฯ) กลุ่ม องค์กร และเครือข่าย สร้างกระแสการปลุกผักสวนครัวอย่างต่อเนื่องในหลากหลายพื้นที่ เพื่อเป็นตัวอย่าง แก่ประชาชน และสื่อสารสร้างการรับรู้การปลุกผักสวนครัวผ่านช่องทาง Social Media อย่างน้อย คนละ ๑ ช่องทาง เป็นประจำทุกเดือน พร้อมทั้งรณรงค์ใส่ # เช่น #กระทรวงมหาดไทย #MOI #กรมการพัฒนาชุมชน #CDD #ChangeForGood #WorldSoilDayCDD #GlobalSoilPartnership #UNFAO #SEPTOSDGs #PlantForGood ปลุกผักสวนครัวสร้างความมั่นคงทางอาหาร #ปลูกพืชปลูกผักปลูกรักกับพช.

๓) ทีมนักพัฒนา ๓ ประสาน กลไกการขับเคลื่อนปฏิบัติการฯ ได้แก่ (๑) พัฒนาการ (๒) นักพัฒนาชุมชน ท้องถิ่น และ (๓) นักพัฒนาภาคประชาชน (อช. กพสม. อถล. ฯลฯ)

### ๔) ทุกครัวเรือนคือคลังอาหาร ทุกหมู่บ้านคือศูนย์แบ่งปัน

๔.๑) รณรงค์ให้ทุกครัวเรือนปลุกผักสวนครัว รวมทั้งเลี้ยงสัตว์/ประมง เพื่อสร้างความมั่นคงทางอาหาร

๔.๒) ส่งเสริมให้ครัวเรือนในชุมชนเรียนรู้จากพื้นที่ต้นแบบการพัฒนาคุณภาพชีวิตฯ CLM และ HLM

๔.๓) รณรงค์ให้ครัวเรือนคัดแยกขยะ ถึงขยะเปียกลดโลกร้อนทำปุ๋ยหมัก/น้ำหมักชีวภาพจากเศษอาหาร เพื่อปรับปรุงดินและเพิ่มผลผลิต

๔.๔) รณรงค์ให้ทุกหมู่บ้านสร้างคลังอาหารชุมชนโดยใช้พื้นที่สาธารณประโยชน์ (ทางนี้มีผล ผู้คนรักกัน /ถนนกินได้ ปลอดภัยไร้สารพิษ /ปลุกผักสวนครัวจากศาสนสถานสู่ชุมชน)

๔.๕) แลกเปลี่ยนผลผลิตและแบ่งปันให้ผู้ยากไร้ในชุมชน

๔.๖) จัดตั้งศูนย์แบ่งปันเมล็ดพันธุ์และต้นกล้า /ขยายพันธุ์และขยายผลผลิตเมล็ดพันธุ์พระราชทาน ถั่วฝักยาวสีม่วงลิรินธร เบอร์ ๑ /อพ.สธ. /ต้นไม้ที่ใช้สำหรับย้อมสีผ้า

### ๕) ทักษะชีวิตวิถีใหม่ ชาวชนไทยสร้างอาหารเป็น

๕.๑) ถ่ายทอดวิถีปฏิบัติในการสร้างความมั่นคงทางอาหารสู่ลูกหลานในครัวเรือน

๕.๒) ส่งเสริมให้ศูนย์พัฒนาเด็กเล็ก สถานศึกษา ศาสนสถาน เป็นแหล่งเรียนรู้ในการปลุกผักสวนครัว พืชสมุนไพร และไม้ผล รวมทั้งเลี้ยงสัตว์/ประมง เพื่อสร้างความมั่นคงทางอาหาร

### ๖) ถอดรหัสการพัฒนา : ชุมชนท้องถิ่นจัดการตนเองในการสร้างความมั่นคงทางอาหารอย่างยั่งยืน

๖.๑) ถอดบทเรียนสรุปผลความสำเร็จการดำเนินการขับเคลื่อนปฏิบัติการ โดยคัดเลือกพื้นที่ต้นแบบ ที่มีผลสำเร็จของการดำเนินงานตามกระบวนการ/กิจกรรมตามโครงการฯ ผ่านตามตัวชี้วัด มีความโดดเด่น และเห็นผลเป็นรูปธรรม สามารถเป็นโมเดลต้นแบบในการขับเคลื่อนปฏิบัติการในพื้นที่อื่นๆ ที่มีบริบทคล้ายกันได้ โดยสรุปผลอำเภอละ ๑ แห่ง (โมเดล ๑๑ อำเภอ)

๖.๒) ถอดบทเรียนสรุปผลความสำเร็จของโครงการในแต่ละอำเภอ/จังหวัด

๕.๒.๒ จังหวัด/อำเภอ ขับเคลื่อนการทำงานของกระทรวงมหาดไทยและกรมการพัฒนาชุมชน (Check list) ประจำปีงบประมาณ พ.ศ. ๒๕๖๗ โดยรณรงค์ขับเคลื่อนการดำเนินงานกระบวนการตามข้อ ๕.๒.๑ อย่างต่อเนื่อง ขยายผลการดำเนินงานตามประเด็นเน้นย้ำ(การสร้างความมั่นคงทางอาหาร) รายไตรมาส ดังนี้

**๑) ประเด็นเน้นย้ำไตรมาสที่ ๑ (เดือนตุลาคม-ธันวาคม ๒๕๖๖)**

**๑.๑) ขยายผลครัวเรือนปลูกผักสวนครัว ๑๐ ชนิด เป็น ๓๐ ชนิด (เป้าหมาย ๑๒,๙๔๒,๕๗๔ ครัวเรือนทั่วประเทศ ตามฐานข้อมูลความจำเป็นพื้นฐาน พ.ศ. ๒๕๖๕) โดยรณรงค์ให้ประชาชนปลูกผักสวนครัว ควบคู่กับการปลูกพืชสมุนไพร กระชาย-ฟ้าทะลายโจร และไม้ผล อาทิ กล้วย ๕ หน่อ มะละกอ ๕ ต้น ให้เต็มพื้นที่ ทุกรัฐเรือนทั่วประเทศ เพื่อสร้างความมั่นคงทางอาหาร สามารถลดรายจ่าย สร้างรายได้ในระยะสั้นในระดับ ครัวเรือนและกลุ่มอาชีพ**

**๑.๒) รณรงค์ปลูกผักสวนครัวอย่างน้อย ๑๐ ชนิด ณ ที่ว่าการอำเภอทั่วประเทศ (เป้าหมายครบ ๘๗๘ อำเภอ) โดยขอให้ทุกอำเภอดำเนินการปลูกผักสวนครัว พืชสมุนไพร และไม้ผล ในบริเวณที่ว่าการอำเภอ ขอความอนุเคราะห์นายอำเภอ ดำเนินการเป็นผู้นำต้นแบบ ปลูกผักสวนครัว ณ บ้านพักนายอำเภอ รวมทั้งส่งเสริมการปลูกผักในพื้นที่ว่างเพื่อสร้างคลังอาหารในบริเวณที่ว่าการอำเภอ ตามความเหมาะสม พร้อมทั้งส่งเสริมการใช้วัสดุที่เป็นมิตรกับสิ่งแวดล้อม**

**๑.๓) กิจกรรมปลูกผักสวนครัวอย่างน้อย ๑๐ ชนิด ครบทุกวัด (เป้าหมายครบทุกวัดทั่วประเทศ ตามฐานข้อมูลสำนักงานพุทธศาสนาแห่งชาติ) ยกเว้นเขตกรุงเทพมหานคร เพื่อเป็นการเฉลิมพระเกียรติ สมเด็จพระอริยวงศาคตญาณ สมเด็จพระสังฆราช สกลมหาสังฆปริณายก เนื่องในโอกาสฉลองพระชนมายุ ครบ ๘ รอบ (๒๖ มิถุนายน ๒๕๖๖)**

**๒) ประเด็นเน้นย้ำไตรมาสที่ ๒ (เดือนมกราคม-มีนาคม ๒๕๖๗)**

**๒.๑) ขับเคลื่อนกิจกรรม ๑ หมู่บ้าน ๑ เส้นทางนี้มีผล ผู้คนรักกัน (เป้าหมายทุกหมู่บ้าน/ชุมชน ตามฐาน Thai QM กระทรวงมหาดไทย) โดยขอความร่วมมือผู้นำต้นแบบตัวอย่างที่เห็นจริง และภาคีเครือข่าย ทุกภาคส่วน ร่วมบูรณาการขยายผลดำเนินการสร้างคลังอาหารชุมชน ปลูกไม้ผล ๒ ข้างทาง เช่น มะกรูด มะนาว กล้วย มะม่วง มะละกอ ฯลฯ ร่วมกับการปลูกผักสวนครัว และพืชสมุนไพร ให้เต็มพื้นที่ทุกหมู่บ้าน/ชุมชน ทั่วประเทศ อย่างน้อยหมู่บ้าน/ชุมชนละ ๑ แห่ง ตามฐาน Thai QM กระทรวงมหาดไทย อย่างต่อเนื่อง โดยรณรงค์ปลูกไม้ผล ควบคู่กับการปลูกผักสวนครัวและพืชสมุนไพร ตลอดเส้นทางที่สามารถพบเห็นได้ทั่วไป จัดโซนให้เป็นระเบียบ สวยงาม ใช้วัสดุดำเนินการที่เป็นมิตรกับสิ่งแวดล้อม และมีความปลอดภัยต่อผู้ใช้เส้นทาง พร้อมทั้งบูรณาการทั้งคน-งาน ให้เห็นภาพการทำงานที่เป็นรูปธรรม เชื่อมโยงสู่การพัฒนาหมู่บ้านยั่งยืน สอดคล้องตามเป้าหมายการพัฒนาที่ยั่งยืน (SDGs)**

**๒.๒) กิจกรรมอำเภอป็นสุข ปลูกผักแบ่งปันครัวเรือนเปราะบาง (๑ อำเภอ ๑ กิจกรรมป็นสุข ปลูกผักแบ่งปันครัวเรือนเปราะบาง) โดยอำเภอและภาคีเครือข่ายการพัฒนาชุมชน ร่วมลงพื้นที่บูรณาการ ขับเคลื่อนงานขจัดความยากจนเชิงรุกในครัวเรือนเปราะบาง ด้วยการแบ่งปันผลผลิตผักสวนครัว เมล็ดพันธุ์ และ ต้นกล้าให้ผู้ยากไร้ในชุมชน ที่ได้จากการขับเคลื่อนการดำเนินงานปลูกผักสวนครัว ณ ที่ว่าการอำเภอ หรือผลผลิต จากการขับเคลื่อนกิจกรรมอื่น ๆ ในระดับครัวเรือน หมู่บ้าน/ชุมชน รวมทั้งสนับสนุนองค์ความรู้ ร่วมลงมือปฏิบัติจริงในพื้นที่ เพื่อเสริมสร้างทักษะในการสร้างความมั่นคงทางอาหาร สร้างขวัญและกำลังใจให้ครัวเรือนเปราะบาง สามารถพึ่งตนเองได้ ลดรายจ่าย สู้การสร้างรายได้ ขยายโอกาสในอนาคต**

๒.๓) กิจกรรมปลูกผักสวนครัวอย่างน้อย ๑๐ ชนิด ตามหลัก “บวร” (บ้าน วัด ราชการ โรงเรียน) “บรม” (บ้าน ราชการ โรงเรียน มัสยิด) และ “ครบ” (คริสต์จักร ราชการ โรงเรียน บ้าน) (เป้าหมาย ๘๗๘ อำเภอ) โดยกรมรงค์ให้ผู้นำท้องที่ ผู้นำท้องถิ่น ประชาชน และภาคีเครือข่ายทุกอำเภอขับเคลื่อนกิจกรรมส่งเสริมการสร้างทักษะชีวิตวิถีใหม่ เยาวชนไทยสร้างอาหารเป็น ปลูกผักสวนครัวในศาสนสถาน วัด มัสยิด หรือโบสถ์คริสต์ อย่างน้อยอำเภอละ ๑ กิจกรรม เช่น “กิจกรรม ๑ อำเภอ ๑ วัด ปลูกผักแบ่งปัน” เป็นต้น

๓) ประเด็นเน้นย้ำไตรมาสที่ ๓ (เดือนเมษายน-มิถุนายน ๒๕๖๗)

๓.๑) จัดทำสื่อวีดิทัศน์ “เส้นทางนี้มีผล ผู้คนรักกัน” ระดับตำบล (เป้าหมาย ๗,๒๕๕ ตำบล ตามฐาน Thai QM กระทรวงมหาดไทย) ตำบลละ ๒ วีดิทัศน์ โดยพิจารณาคัดเลือกเส้นทาง แบ่งเป็น ๒ แบบ ได้แก่ เส้นทางที่ดีที่สุดในตำบลนั้น และเส้นทางที่ต้องพัฒนาในตำบลนั้น โดยอัปโหลดวีดิทัศน์ผ่านช่องทาง YouTube และ คัดลอก URL รายงานผลให้กรมฯ ทราบ ผ่านระบบบันทึกรายงานผล Plant For Good Report แบบ Real-Time

๓.๒) จัดตั้งศูนย์แบ่งปันเมล็ดพันธุ์และต้นกล้าระดับตำบล (เป้าหมายครบ ๗,๒๕๕ ตำบล) โดยอำเภอพิจารณาคัดเลือกพื้นที่ที่มีความเหมาะสมในการจัดตั้งเป็นจัดตั้งศูนย์แบ่งปันเมล็ดพันธุ์และต้นกล้า ระดับตำบล เพื่อเป็นศูนย์กลางการจัดเก็บรวบรวม แลกเปลี่ยน แบ่งปัน ขยายพันธุ์ และขยายผลเมล็ดพันธุ์และต้นกล้า ที่ได้จากการขับเคลื่อนกิจกรรม เช่น (๑) กิจกรรมปลูกผักสวนครัว สมุนไพร และไม้ผล ๑๐ ชนิด เป็น ๓๐ ชนิด ระดับครัวเรือน (๒) กิจกรรมการขยายพันธุ์และขยายผลผลิตเมล็ดพันธุ์พระราชทานถั่วฝักยาวสีม่วงลิรินธร เบอร์ ๑ (๓) กิจกรรม ๑ หมู่บ้าน ๑ เส้นทางนี้มีผล ผู้คนรักกัน ระดับหมู่บ้าน/ชุมชน (๔) ผลผลิตจากพื้นที่ต้นแบบ การพัฒนาคุณภาพชีวิตฯ CLM/HLM และกิจกรรมอื่นๆ เพื่อเป็นการเฉลิมพระเกียรติ สมเด็จพระกนิษฐาธิราชเจ้า กรมสมเด็จพระเทพรัตนราชสุดาฯ สยามบรมราชกุมารี เนื่องในโอกาสวันคล้ายวันพระราชสมภพ วันที่ ๒ เมษายน ๒๕๖๗

๓.๓) กิจกรรมเสริมทักษะชีวิตวิถีใหม่ เยาวชนไทยสร้างอาหารเป็น โดยส่งเสริมให้ศูนย์พัฒนาเด็กเล็ก เป็นแหล่งเรียนรู้ในการถ่ายทอดวิถีปฏิบัติสู่ลูกหลาน ด้วยการลงมือปฏิบัติปลูกผักสวนครัว พืชสมุนไพร และไม้ผล รวมทั้งเลี้ยงสัตว์/ประมง อาทิ ไก่ไข่ กบ ปลา อันเป็นปัจจัย ๔ ในการสร้างความมั่นคงทางอาหารอย่างน้อยอำเภอละ ๑ กิจกรรม เช่น “กิจกรรม ๑ อำเภอ ๑ แปลงผักศูนย์พัฒนาเด็กเล็ก หนูน้อยปลูกผักกินเองเพื่อความมั่นคงทางอาหาร”

๔) ประเด็นเน้นย้ำไตรมาสที่ ๔ (เดือนกรกฎาคม-กันยายน ๒๕๖๗)

๔.๑) กิจกรรมเสริมทักษะชีวิตวิถีใหม่ เยาวชนไทยสร้างอาหารเป็น โดยส่งเสริมให้โรงเรียน เป็นแหล่งเรียนรู้ในการถ่ายทอดวิถีปฏิบัติสู่ลูกหลาน ด้วยการลงมือปฏิบัติปลูกผักสวนครัว พืชสมุนไพร และไม้ผล รวมทั้งเลี้ยงสัตว์/ประมง อาทิ ไก่ไข่ กบ ปลา อันเป็นปัจจัย ๔ ในการสร้างความมั่นคงทางอาหาร อย่างน้อยอำเภอละ ๑ กิจกรรม เช่น “กิจกรรม ๑ อำเภอ ๑ แปลงผักโรงเรียน สู้อาหารกลางวันปลอดภัยไร้สารพิษ”

๔.๒) ถอดบทเรียนสรุปผลสำเร็จการดำเนินการขับเคลื่อนปฏิบัติการฯ ระดับอำเภอ (โมเดลต้นแบบในการสร้างความมั่นคงทางอาหาร ๑๑ อำเภอ) โดยสำนักงานพัฒนาชุมชนอำเภอทุกอำเภอ คัดเลือกพื้นที่ต้นแบบที่มีผลสำเร็จของการดำเนินงานตามแนวทาง มีเทคนิคในการขับเคลื่อนงานที่มีความโดดเด่น สามารถเป็นโมเดลต้นแบบในการขับเคลื่อนในพื้นที่อื่นๆ ที่มีบริบทคล้ายกันได้ สรุปผลถอดบทเรียนอำเภอละ ๑ แห่ง พร้อมทั้งบันทึกรายงานผลในระบบรายงาน Plant For Good Report แบบ Real-time ให้กรมฯ ทราบ

๔.๓) ถอดบทเรียนสรุปผลสำเร็จการดำเนินการขับเคลื่อนปฏิบัติการฯ ระดับจังหวัด (เอกสารถอดบทเรียน ๗๖ จังหวัด) โดยสำนักงานพัฒนาชุมชนจังหวัดทุกจังหวัด ถอดบทเรียนสรุปผลสำเร็จของการดำเนินงานระดับจังหวัด จังหวัดละ ๑ เล่ม พร้อมทั้งบันทึกรายงานผลในระบบรายงาน Plant For Good Report แบบ Real-time ให้กรมฯ ทราบ

**๕.๓ ขั้นตอนติดตามความก้าวหน้า และประเมินผลการดำเนินงาน**

๑) สำนักงานพัฒนาชุมชนจังหวัด/อำเภอ บันทึกกรายรายงานผลความก้าวหน้าการดำเนินงานประจำเดือนผ่านระบบรายงาน Plant For Good Report แบบ Real-time ให้กรมฯ ทราบ ภายในวันที่ ๒๐ ของทุกเดือน

๒) เผยแพร่การดำเนินงานผ่านช่องทางการประชาสัมพันธ์และกระตุ้นการรับรู้การปลูกผักสวนครัวทางระบบ Online/Offline เช่น

- Facebook Fanpage ปลูกพืช ปลูกผัก ปลูกรัก กับ พช.

- กลุ่ม Line WR ผักสวนครัว ๔ ภาค (WR ผักสวนครัวภาคเหนือ, WR ผักสวนครัวภาคกลาง, WR ผักสวนครัวภาคตะวันออกเฉียงเหนือ และWR ผักสวนครัวภาคใต้) โดยมีผู้บริหารกระทรวงมหาดไทยและผู้บริหารกรมการพัฒนาชุมชนเป็นสมาชิกกลุ่ม/ Facebook/ YouTube เป็นต้น

- หนังสือพิมพ์ประจำท้องถิ่น/ สื่อวิทยุ/ โทรทัศน์

**๖. ตัวชี้วัดผลสำเร็จ**

กำหนดตัวชี้วัดประเมินผล ๔ ระดับ (A B C D) ตามประเด็นเน้นย้ำรายไตรมาส ดังนี้

ไตรมาส	ประเด็นตัวชี้วัด	เกณฑ์ประเมินผลตัวชี้วัด
ไตรมาส ๑	๑. ครัวเรือนปลูกผักสวนครัว ๑๐ ชนิด เป็น ๓๐ ชนิด (ตามฐาน จปฐ. ๒๕๖๕) ๒. ปลูกผักสวนครัว ๑๐ ชนิด ณ ที่ว่าการอำเภอ (๘๗๘ อำเภอ) ๓. ปลูกผักสวนครัว ครอบคลุมทุกวัด (๔๓,๐๑๓ แห่ง)	แบ่งกลุ่มการประเมิน ๔ ระดับ ดังนี้ A = มีผลดำเนินการครบร้อยละ ๑๐๐
ไตรมาส ๒	๑. กิจกรรม ๑ หมู่บ้าน ๑ เส้นทางนี้มีผล ผู้คนรักกัน (ทุกหมู่บ้าน/ชุมชน ตามฐานThai Qm กระทรวงมหาดไทย) ๒. กิจกรรมอำเภอป็นสุข ปลูกผักแบ่งปันครัวเรือนเปราะบาง (๘๗๘ อำเภอ) ๓. ปลูกผักสวนครัว ณ ศาสนสถาน (วัด มัสยิด หรือโบสถ์คริสต์) อย่างน้อยอำเภอละ ๑ กิจกรรม (๘๗๘ อำเภอ)	ทุกประเด็นตัวชี้วัดรายไตรมาส B = มีผลดำเนินการครบร้อยละ ๑๐๐
ไตรมาส ๓	๑. วิถีทัศน์ เส้นทางนี้มีผล ผู้คนรักกัน เส้นทางที่ดีที่สุดและ ต้องพัฒนา (๗,๒๕๕ ตำบล) ๒. จัดตั้งศูนย์แบ่งปันเมล็ดพันธุ์และต้นกล้าระดับอำเภอ (๗,๒๕๕ ตำบล) ๓. เสริมทักษะชีวิตวิถีใหม่ เยาวชนไทยสร้างอาหารเป็น ณ ศูนย์พัฒนาเด็กเล็ก อย่างน้อยอำเภอละ ๑ กิจกรรม (๘๗๘ อำเภอ)	อย่างน้อย ๒ ประเด็นตัวชี้วัดรายไตรมาส C = มีผลดำเนินการครบร้อยละ ๑๐๐
ไตรมาส ๔	๑. เสริมทักษะชีวิตวิถีใหม่ เยาวชนไทยสร้างอาหารเป็น ณ โรงเรียน อย่างน้อยอำเภอละ ๑ กิจกรรม (๘๗๘ อำเภอ) ๒. โมเดลต้นแบบในการสร้างความมั่นคงทางอาหาร (๘๗๘ อำเภอ) ๓. สรุปลงคอบทเรียน (๗๖ จังหวัด)	อย่างน้อย ๑ ประเด็นตัวชี้วัดรายไตรมาส D = มีผลดำเนินการไม่ครบร้อยละ ๑๐๐

๗. การติดตามผลสำเร็จการดำเนินการ

๑) ติดตามผลความก้าวหน้า ผ่านการ**บันทึกรายงานผลในระบบรายงาน Plant For Good Report แบบ Real-time** (เข้าถึงได้ผ่านเว็บไซต์กรมการพัฒนาชุมชน [www.cdd.go.th](http://www.cdd.go.th) > บริการภายใน > ระบบรายงานข้อมูล Online > โครงการปลูกผักสวนครัวเพื่อความมั่นคงทางอาหาร)

๒) การดำเนินงานเผยแพร่ประชาสัมพันธ์ การขับเคลื่อนกิจกรรมผ่านช่องทาง Online/Offline เช่น

- กลุ่ม Line WR ปลูกสวนครัว ๔ ภาค โดยมีผู้บริหารกระทรวงมหาดไทยและผู้บริหารกรมการพัฒนาชุมชน เป็นสมาชิกกลุ่ม

- Facebook Fanpage ปลูกพืช ปลูกผัก ปลูกรัก กับ พช./ หนังสือพิมพ์ประจำท้องถิ่น/ สื่อวิทยุ/ โทรทัศน์/ เว็บไซต์สำนักงานพัฒนาชุมชนจังหวัด/อำเภอ

ไตรมาส	ประเด็นตัวชี้วัด	วิธีการติดตามผล	วันส่งมอบ/ ประเมิน ผลสำเร็จ
ไตรมาส ๑ (ก.ย. - ธ.ค.๖๖)	๑. ครัวเรือนปลูกผักสวนครัว ๑๐ ชนิด เป็น ๓๐ ชนิด (ตามฐานจปฐ. ๒๕๖๕)	- จำนวนครัวเรือนในแต่ละหมู่บ้าน/ชุมชน มีผล ดำเนินการครบร้อยละ ๑๐๐ ตามฐาน จปฐ. ปี ๒๕๖๕ - รายงานกิจกรรมเด่นประจำเดือน/ภาพกิจกรรมการ ดำเนินงานครัวเรือนต้นแบบ/	ทุกวันที่ ๒๐ ของเดือน ครั้งสุดท้าย ๒๐ ธ.ค. ๖๖
	๒. ปลูกผักสวนครัว ๑๐ ชนิด ณ ที่ว่าการอำเภอ	- จำนวนอำเภอที่ดำเนินการ ครบ ๑๑ อำเภอ - Infographic และลิงก์ข่าวกิจกรรม ครบ ๑๑ อำเภอ	
	๓. ปลูกผักสวนครัว ครบทุกวัด (๔๓,๐๑๓ แห่ง)	- จำนวนวัดที่ดำเนินการครบร้อยละ ๑๐๐ - ลิงก์ข่าวประชาสัมพันธ์กิจกรรมระดับอำเภอ	
ไตรมาส ๒ (ม.ค. - มี.ค.๖๗)	๑. กิจกรรม ๑ หมู่บ้าน ๑ เส้นทางนี้มีผล ผู้คนรักกัน	- จำนวนแห่งที่ดำเนินการระดับหมู่บ้าน/ชุมชน (ครบทุกหมู่บ้าน/ชุมชน ตามฐาน Thai QM กระทรวงมหาดไทย) - มีผลดำเนินการอย่างน้อยหมู่บ้าน/ชุมชน ละ ๑ แห่ง - ระยะทางที่ดำเนินการในแต่ละหมู่บ้าน/ชุมชน - รายงานผลกิจกรรมเด่นประจำเดือน/ลิงก์ข่าว ประชาสัมพันธ์	ทุกวันที่ ๒๐ ของเดือน ครั้งสุดท้าย ๒๐ มี.ค. ๖๗
	๒. กิจกรรมอำเภอปิ่นสุข ปลูก ผักแบ่งปันครัวเรือนเปราะบาง (๑๑ อำเภอ)	- จำนวนอำเภอที่ดำเนินการ ครบ ๑๑ อำเภอ - Infographic และ ลิงก์ข่าวกิจกรรม ครบ ๑๑ อำเภอ	
	๓. ปลูกผักสวนครัว ณ ศาสนสถาน (วัด มัสยิด หรือโบสถ์คริสต์) (๑๑ อำเภอ)	- จำนวนแห่งที่ดำเนินการแต่ละศาสนสถาน - จำนวนครั้งที่ดำเนินกิจกรรมในแต่ละศาสนสถาน - มีผลดำเนินการกิจกรรมเด่นในวัด มัสยิด หรือโบสถ์ คริสต์ อย่างน้อย ๑ อำเภอ ๑ กิจกรรมในศาสนสถาน ครบ ๑๑ อำเภอ - Infographic และลิงก์ข่าวกิจกรรม ครบ ๑๑ อำเภอ	

ไตรมาส ๓ (เม.ย. - มิ.ย.๖๗)	๑. วิดีทัศน์ เส้นทางนี้มีผล ผู้คนรักกัน เส้นทางที่ดีที่สุด และ ต้องพัฒนา	<ul style="list-style-type: none"> <li>- จำนวนลิงก์วีดิทัศน์ เส้นทางนี้มีผล ผู้คนรักกัน เส้นทางที่ดีที่สุด ครบทุกตำบล</li> <li>- จำนวนลิงก์วีดิทัศน์ เส้นทางนี้มีผล ผู้คนรักกัน เส้นทางที่ต้องพัฒนา ครบทุกตำบล</li> </ul>	ทุกวันที่ ๒๐ ของเดือน ครั้งสุดท้าย ๒๐ มิ.ย. ๖๗
	๒. จัดตั้งศูนย์แบ่งปันเมล็ดพันธุ์และต้นกล้าระดับตำบล	<ul style="list-style-type: none"> <li>- จำนวนตำบลที่ดำเนินการ ครบ ๗,๒๕๕ ตำบล</li> <li>- มีผลดำเนินการอย่างน้อย ๑ ตำบล ๑ ศูนย์แบ่งปัน</li> <li>- พิกัดละติจูด ลองจิจูด บน Google Maps</li> <li>- จำนวนชนิดพันธุ์ผักสวนครัว พืชสมุนไพร และไม้ผล</li> <li>- Infographic และ ลิงก์ข่าวกิจกรรม ครบ ๑๑ อำเภอ</li> </ul>	
	๓. เสริมทักษะชีวิตวิถีใหม่ เยาวชนไทยสร้างอาหารเป็น ณ ศูนย์พัฒนาเด็กเล็ก อย่างน้อยอำเภอละ ๑ กิจกรรม (๑๑ อำเภอ)	<ul style="list-style-type: none"> <li>- จำนวนแห่งที่ดำเนินการ</li> <li>- จำนวนครั้งที่ดำเนินกิจกรรม</li> <li>- มีผลดำเนินการอย่างน้อย ๑ อำเภอ ๑ กิจกรรม ณ ศูนย์พัฒนาเด็กเล็ก</li> <li>- Infographic และ ลิงก์ข่าวกิจกรรม ครบ ๑๑ อำเภอ</li> </ul>	
ไตรมาส ๔ (ก.ค. - ก.ย.๖๗)	๑. เสริมทักษะชีวิตวิถีใหม่ เยาวชนไทยสร้างอาหารเป็น ณ โรงเรียน อย่างน้อยอำเภอละ ๑ กิจกรรม (๑๑ อำเภอ)	<ul style="list-style-type: none"> <li>- จำนวนแห่งที่ดำเนินการ</li> <li>- จำนวนครั้งที่ดำเนินกิจกรรม</li> <li>- มีผลดำเนินการอย่างน้อย ๑ อำเภอ ๑ กิจกรรม ณ โรงเรียน</li> <li>- Infographic และ ลิงก์ข่าวกิจกรรม ครบ ๑๑ อำเภอ</li> </ul>	ทุกวันที่ ๒๐ ของเดือน ครั้งสุดท้าย ๒๐ ก.ย. ๖๗
	๒. โมเดลต้นแบบในการสร้างความมั่นคงทางอาหาร (๑๑ อำเภอ)	<ul style="list-style-type: none"> <li>- มีผลดำเนินการ ๑ อำเภอ ๑ โมเดลต้นแบบ</li> <li>- ๑ อำเภอ ๑ Infographic โมเดลต้นแบบ ครบ ๑๑ อำเภอ</li> <li>- เอกสารถอดบทเรียนในรูปแบบไฟล์ Word และ Pdf ไม่เกิน ๕ หน้ากระดาษ A๔</li> </ul>	
	๓. สรุปผลถอดบทเรียน	<ul style="list-style-type: none"> <li>- เอกสารถอดบทเรียนระดับจังหวัดในรูปแบบไฟล์ Word และ Pdf จังหวัด ๑ เล่ม ไม่เกิน ๑๕ หน้ากระดาษ A๔</li> </ul>	

๘. ประเด็นเน้นย้ำเพิ่มเติม เรื่อง พระปรมาภิไธย/พระนามาภิไธย คำอ่าน และสรรพนามในการกราบบังคมทูล/กราบทูล อาทิ การพิมพ์พระนามาภิไธย (ย่อ) สมเด็จพระกนิษฐาธิราชเจ้า กรมสมเด็จพระเทพรัตนราชสุดาฯ สยามบรมราชกุมารี และคำอ่านพระนามาภิไธย (ย่อ) สม-เด็จพระ-กะ-นิศ-ธา-ที-ราด-เจ้า-กรม-สม-เด็จพระ-เทพ-พระ-รัต-ราด-สุ-ดา-สหายาม-บอ-รม-มะ-ราด-ชะ-กู-มา-รี

# ROADMAP

การน้อมนำแนวพระราชดำริของสมเด็จพระกนิษฐาธิราชเจ้า กรมสมเด็จพระเทพรัตนราชสุดาฯ สยามบรมราชกุมารี สู่ปฏิบัติการปลูกผักสวนครัว เพื่อสร้างความมั่นคงทางอาหาร ประจำปีงบประมาณ พ.ศ. 2567



## ไตรมาส 1

(ต.ค.-ธ.ค. 66)



ครัวเรือนปลูกผัก 10 ชนิด เป็น 30 ชนิด (12.9 ล้านครัวเรือนตามฐานข้อมูลปี 2565)



ปลูกผักสวนครัว 10 ชนิด ณ ที่ว่าการอำเภอ ครอบคลุมแห่ง (878 อำเภอ)



ปลูกผักสวนครัว ครอบคลุมทั่วประเทศ (43,013 แห่ง)



## ไตรมาส 2

(ม.ค.-มี.ค. 67)



1 หมู่บ้าน 1 เส้นทางนี้มีผล ผู้คนรักกัน ครอบคลุมหมู่บ้าน/ชุมชน THAIQM



1 อำเภอ 1 กิจกรรมปันสุข ปลูกผักแบ่งปัน ครัวเรือนเปราะบาง ครอบคลุมอำเภอ (878 อำเภอ)



1 อำเภอ 1 กิจกรรมปลูกผัก ณ ศาสนสถาน (วัด มีสภัด โบสถ์) ตามหลัก "บวร" "บสม" หรือ "ครบ" ครอบคลุมอำเภอ (878 อำเภอ)



## ไตรมาส 3

(เม.ย.-มิ.ย. 67)



วีดิทัศน์ เส้นทางนี้มีผล ผู้คนรักกันดีที่สุดในต้องพัฒนา ครอบคลุมตำบล ครอบคลุมตำบล (7,255 ตำบล)



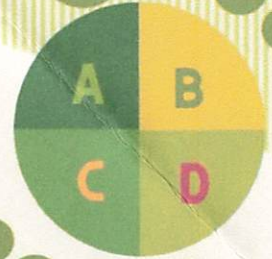
ศูนย์แบ่งปัน ครอบคลุมตำบล เมล็ดพันธุ์และต้นกล้า ครอบคลุมตำบล (7,255 ตำบล)



1 อำเภอ 1 กิจกรรม เสริมทักษะชีวิตวิถีใหม่ เยาวชนไทยสร้างอาหารเป็น ณ ศูนย์พัฒนาเด็กเล็ก ครอบคลุมอำเภอ (878 อำเภอ)



เกณฑ์ ประเมินผล รายไตรมาส



- A** ● ดำเนินการครบร้อยละ 100 ทุกตัวชี้วัด
- B** ● ดำเนินการครบร้อยละ 100 อย่างน้อย 2 ตัวชี้วัด
- C** ● ดำเนินการครบร้อยละ 100 อย่างน้อย 1 ตัวชี้วัด
- D** ● ดำเนินการไม่ครบร้อยละ 100 ทุกตัวชี้วัด

## ไตรมาส 4

(ก.ค.-ก.ย. 67)



1 อำเภอ 1 กิจกรรม เสริมทักษะชีวิตวิถีใหม่ เยาวชนไทยสร้างอาหารเป็น ณ โรงเรียน ครอบคลุมอำเภอ (878 อำเภอ)



โมเดลต้นแบบสร้างความมั่นคงทางอาหาร ครอบคลุมอำเภอ (878 อำเภอ)



สรุปผลถอดบทเรียน ครอบคลุมจังหวัด (76 จังหวัด)



QR Code ระบบรายงานผล Plant for Good Report Real-Time



เศรษฐกิจฐานรากมั่นคง ชุมชนเข้มแข็งอย่างยั่งยืน ด้วยหลักปรัชญาของเศรษฐกิจพอเพียง



สำนักเสริมสร้างความเข้มแข็งชุมชน กรมการพัฒนาชุมชน กระทรวงมหาดไทย



## ประกาศ

เรื่อง พระปรมาภิไธย พระนามาภิไธย  
คำอ่าน และสรรพนาม คำขึ้นต้น คำลงท้าย  
ในการกราบบังคมทูล กราบทูล

ตามที่ได้มีพระบรมราชโองการโปรดเกล้าโปรดกระหม่อมให้ถวายพระเกียรติยศ สมเด็จพระนางเจ้าสุทิดา พัชรสุธาพิมลลักษณ พระบรมราชินี และทรงพระกรุณาโปรดเกล้าโปรดกระหม่อมให้ใช้ คำราชาศัพท์และคำกราบบังคมทูลพระกรุณาถวายพระเกียรติยศเสมอด้วยคำราชาศัพท์และคำกราบบังคมทูล พระกรุณาสมเด็จพระเจ้าอยู่หัวทุกประการ ตั้งแต่วันที่ ๘ พฤษภาคม พุทธศักราช ๒๕๖๒ แล้ว นั้น การนี้ ทรงพระกรุณาโปรดเกล้าโปรดกระหม่อมให้ประกาศ เรื่อง พระปรมาภิไธย พระนามาภิไธย คำอ่าน และสรรพนาม คำขึ้นต้น คำลงท้าย ในการกราบบังคมทูล กราบทูล ดังนี้

ประกาศ ณ วันที่ ๙ พฤษภาคม พุทธศักราช ๒๕๖๒ เป็นปีที่ ๔ ในรัชกาลปัจจุบัน



หมวดที่ ๓

พระปรมาภิไธย/พระนามาภิไธย คำอ่าน และสรรพนาม คำขึ้นต้น คำลงท้าย ในการกราบบังคมทูล/กราบทูล

พระปรมาภิไธย/ พระนามาภิไธย	แบบย่อ	สรรพนาม	คำขึ้นต้น/คำลงท้าย	
			การเขียนหนังสือกราบบังคมทูล/กราบทูล	การกราบบังคมทูล/กราบทูลด้วยวาจา
สมเด็จพระกนิษฐาธิราชเจ้า กรมสมเด็จพระเทพรัตนราชสุดา เจ้าฟ้ามหาดจรัสสิรินธร มหาวชิราลงกรณวรวราชกิติ สิริกิติ์กนิษฐาธิราชเจ้า รัฐสีมาคุณากรปิยชาติ สยามบรมราชกุมารี	สมเด็จพระ กนิษฐาธิราชเจ้า กรมสมเด็จพระ เทพรัตนราชสุดา ฯ สยามบรมราชกุมารี	<u>สรรพนามบุรุษที่ ๑</u> - ข้าพระพุทธเจ้า <u>สรรพนามบุรุษที่ ๒</u> - ใต้ฝ่าละอองพระบาท	<u>คำขึ้นต้น</u> ขอพระราชทานกราบบังคมทูล สมเด็จพระกนิษฐาธิราชเจ้า กรมสมเด็จพระเทพรัตนราชสุดา ฯ สยามบรมราชกุมารี ทรงทราบฝ่าละอองพระบาท  <u>คำลงท้าย</u> ควรมิควรแล้วแต่ / สุดแต่จะทรงพระกรุณา โปรดเกล้าโปรดกระหม่อม ข้าพระพุทธเจ้า (ลงชื่อ)	<u>คำขึ้นต้น</u> ขอพระราชทานกราบบังคมทูล ทรงทราบฝ่าละอองพระบาท  <u>คำลงท้าย</u> ด้วยเกล้าด้วยกระหม่อม / ควรมิควรแล้วแต่ / สุดแต่จะทรงพระ กรุณาโปรดเกล้าโปรดกระหม่อม
<u>คำอ่าน</u> สม-เด็จ-พระ-กะ-นิค-ธา-ทิ-ราด- เจ้า-กรม-สม-เด็จ-พระ-เทบ-พะ-รัต- รัต-สุ-ดา-เจ้า-ฟ้า-มะ-หา-จัก-กรี-สิ- ริน-ทอน-มะ-หา-วะ-ชิ-รา-ลง-กอน- วอ-ระ-รัต-ชะ-พัก-ดี-สิ-หริ-กิต-จะ (ออกครึ่งเสียง) -กา-ริ-นี-พี-ระ-ยะ- พัค-รัต-ละ-สี-มา-คุ-นา-กอน-ปิ-ยะ- ชาติ-สหายม-บอ-รม-มะ-รัต-ชะ- กุ-มา-รี	<u>คำอ่าน</u> สม-เด็จ-พระ-กะ-นิค- ธา-ทิ-ราด-เจ้า-กรม- สม-เด็จ-พระ-เทบ-พะ- รัต-รัต-สุ-ดา-สหายม- บอ-รม-มะ-รัต-ชะ- กุ-มา-รี			
<u>ภาษาอังกฤษ</u> Her Royal Highness Princess Maha Chakri Sirindhorn				



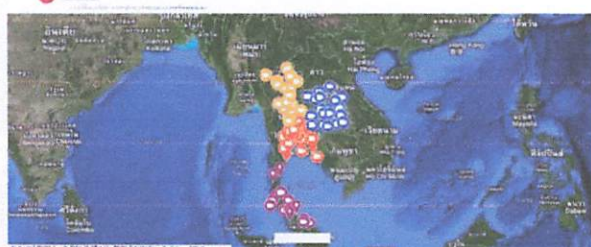
# Plant for Good Report

## รายงานผลโครงการปลูกผักสวนครัว เพื่อสร้างความมั่นคงทางอาหาร Real-Time

วันที่ 76 วันที่ 878 วันที่ 7,255 วันที่ 80,323 จำนวนพื้นที่ปลูกผักสวนครัว 14,562,655 จำนวนครัวเรือน 164,686



จังหวัด	A	B	C	D	รวม
กรุงเทพมหานคร	1	1	1	1	4
นนทบุรี	1	1	1	1	4
ปทุมธานี	1	1	1	1	4
พระนครศรีอยุธยา	1	1	1	1	4
สิงห์บุรี	1	1	1	1	4
อ่างทอง	1	1	1	1	4
ลพบุรี	1	1	1	1	4
ชัยนาท	1	1	1	1	4
นครสวรรค์	1	1	1	1	4
อุทัยธานี	1	1	1	1	4
นครพนม	1	1	1	1	4
มุกดาหาร	1	1	1	1	4
กาฬสินธุ์	1	1	1	1	4
ขอนแก่น	1	1	1	1	4
อุดรธานี	1	1	1	1	4
หนองบัวลำภู	1	1	1	1	4
ขอนแก่น	1	1	1	1	4
มหาสารคาม	1	1	1	1	4
ร้อยเอ็ด	1	1	1	1	4
ยโสธร	1	1	1	1	4
ชัยภูมิ	1	1	1	1	4
นครราชสีมา	1	1	1	1	4
บุรีรัมย์	1	1	1	1	4
สุรินทร์	1	1	1	1	4
ศรีสะเกษ	1	1	1	1	4
อุบลราชธานี	1	1	1	1	4
หนองคาย	1	1	1	1	4
บึงกาฬ	1	1	1	1	4
อุดรธานี	1	1	1	1	4
หนองบัวลำภู	1	1	1	1	4
ขอนแก่น	1	1	1	1	4
มหาสารคาม	1	1	1	1	4
ร้อยเอ็ด	1	1	1	1	4
ยโสธร	1	1	1	1	4
ชัยภูมิ	1	1	1	1	4
นครราชสีมา	1	1	1	1	4
บุรีรัมย์	1	1	1	1	4
สุรินทร์	1	1	1	1	4
ศรีสะเกษ	1	1	1	1	4
อุบลราชธานี	1	1	1	1	4



คู่มือบันทึกข้อมูลปฏิบัติการ ปลูกผักสวนครัวเพื่อสร้างความมั่นคงทางอาหาร



## รายงานผลโครงการปลูกผักสวนครัว รายงานผลโครงการปลูกผักสวนครัว



การน้อมนำแนวพระราชดำริของสมเด็จพระกนิษฐาธิราชเจ้า กรมสมเด็จพระเทพรัตนราชสุดาฯ สยามบรมราชกุมารี สร้างความมั่นคงทางอาหาร สู่ปฏิบัติการปลูกผักสวนครัว เพื่อสร้างความมั่นคงทางอาหาร ประจำปีงบประมาณ พ.ศ. 2567



# Plant for Good Report

บันทึกข้อมูลปฏิบัติการปลูกผักสวนครัวเพื่อ  
สร้างความมั่นคงทางอาหาร

รายงานผลโครงการปลูกผักสวนครัว

เพื่อสร้างความมั่นคงทางอาหาร ปีงบประมาณ พ.ศ.2567

ลิงก์ดาวน์โหลดไฟล์หนังสือสั่งการ/ คู่มือบันทึกผล/ QR Code Line Group WR ปลูกผักสวนครัว 4 ภาค/ แบบรายงานกิจกรรมเดือนประจำเดือน

4



Executive Summary

Roadmap Plant for Go...

Monitor สรุปผลระดับจังหวัด...

วัสดุต้นแบบทางนิเทศฯ สสส...

Infographic ปลูกผักสวน...

Infographic ทางนิเทศฯ ผู้...

รายงานผลปลูกผัก ปี 66-67

ผลดำเนินงาน มบ.ศพพ. ปี...

ผลดำเนินงาน มบ.ศพพ. ปี...

รายงานผล มบ.ศพพ. ปี 67

Infographic โลก หนอง น...

...

1

เข้าสู่ระบบรายงานผล  
ผ่าน  
[www.cdd.go.th](http://www.cdd.go.th) >>  
บริการภายใน >>  
โครงการปลูกผักสวน  
ครัวเพื่อความมั่นคง  
ทางอาหาร  
หรือ scan QR  
Code



2

คลิกเลือกหน้ารายงานผล  
ปลูกผัก ปี 66-67

3

เลือกจังหวัด

4

ลิงก์ดาวน์โหลดไฟล์หนังสือสั่งการ/  
คู่มือบันทึกผล/ QR Code Line  
Group WR ปลูกผักสวนครัว 4 ภาค/  
แบบรายงานกิจกรรมเดือนประจำเดือน  
[https://drive.google.com/drive/fo  
lders/11DpJ\\_dQilA53Sks7KfAleKs  
OIFKJgdFR?usp=sharing](https://drive.google.com/drive/folders/11DpJ_dQilA53Sks7KfAleKs_OIFKJgdFR?usp=sharing)

# Plant for Good Report

บันทึกข้อมูลปฏิบัติการปลูกผักสวนครัวเพื่อ  
สร้างความมั่นคงทางอาหาร

แผ่นงานหน้าแรกของการ  
รายงานผลระดับจังหวัด

คลิกเข้าสู่ระบบ

ที่	รายละเอียดกิจกรรม	ผลสัมฤทธิ์	จำนวน	จังหวัด	อำเภอ
1	สร้างแปลงผักสวนครัว 10 ไร่ (เป็น 30 ไร่) (ภายใน ปี 2565)	79,955	ครัวเรือน	ชลบุรี	
2	ปลูกผักสวนครัว 10 ไร่ (เป็น 30 ไร่) (ภายใน ปี 2565)	8	อำเภอ	ชลบุรี	
3	ปลูกผักสวนครัว 10 ไร่ (เป็น 30 ไร่) (ภายใน ปี 2565)	94	แปลง	ชลบุรี	
4	1 หมู่บ้าน 1 ครัวเรือนมีผักสวนครัว (ปลูกผักสวนครัวตามสวนครัว Thai Qm การทราเวลไทย)	465	แปลง	ชลบุรี	
5	1 อำเภอ 1 กิจกรรมปลูกผักสวนครัว (ภายใน ปี 2565)	8	อำเภอ	ชลบุรี	
6	1 อำเภอ 1 กิจกรรมปลูกผักสวนครัว (ภายใน ปี 2565)	8	อำเภอ	ชลบุรี	
7	1 อำเภอ 1 กิจกรรมปลูกผักสวนครัว (ภายใน ปี 2565)	53	อำเภอ	ชลบุรี	
8	1 อำเภอ 1 กิจกรรมปลูกผักสวนครัว (ภายใน ปี 2565)	53	อำเภอ	ชลบุรี	
9	1 อำเภอ 1 กิจกรรมปลูกผักสวนครัว (ภายใน ปี 2565)	8	อำเภอ	ชลบุรี	
10	1 อำเภอ 1 กิจกรรมปลูกผักสวนครัว (ภายใน ปี 2565)	8	อำเภอ	ชลบุรี	

ผู้ที่ยังไม่มี E-mail ของ Gmail  
ให้สร้างบัญชี

สร้างบัญชี Google

ไปยัง Gmail

ชื่อ

นามสกุล

อีเมล

@gmail.com

คุณใช้ชื่ออื่นสำหรับอีเมลของคุณหรือไม่

ชื่อเล่น

ชื่อจริง

มีเพื่อนบัญชีนี้คือใครบ้าง

คลิกที่นี่เพื่อเลือกเพื่อน

คลิกไป

ผู้ที่มี E-mail ของ Gmail แล้ว  
ให้ลงชื่อเข้าใช้

ลงชื่อเข้าใช้งาน

ไปยัง Gmail

อีเมลหรือโทรศัพท์

หากลืมอีเมล

หากไม่พบคอมพิวเตอร์ของคุณ ให้ใช้โหมดดูภาพเขียนเพื่อ  
ลงชื่อเข้าใช้แบบส่วนตัว ดูข้อมูลเพิ่มเติม

สร้างบัญชี

คลิกไป





# Plant for Good Report

บันทึกข้อมูลปฏิบัติการปลูกผักสวนครัวเพื่อ  
สร้างความมั่นคงทางอาหาร

แผ่นงาน “รายงานระดับ  
หมู่บ้าน/ชุมชน”

- หน้าแรก
- รายงานระดับหมู่บ้าน/ชุมชน
- รายงานระดับตำบล
- รายงานผลระดับอำเภอ

☰ หน้าแรก ▾ รายงานระดับ

จังหวัดกระบี่														
ปี	อำเภอ	ตำบล	หมู่บ้าน	รายงานระดับหมู่บ้าน/ชุมชน	รายงานระดับตำบล	รายงานผลระดับอำเภอ	รายงานผลระดับจังหวัด	รายงานผลระดับภาค	รายงานผลระดับประเทศ	รายงานผลระดับอาเซียน	รายงานผลระดับโลก	รายงานผลระดับสหประชาชาติ	รายงานผลระดับยูเอ็น	รายงานผลระดับอื่นๆ
1	เมืองกระบี่	ป่าตอง	81010150	ชุมชนบ้านท่าเรือ	480	480	357	...	...	...	...	...	...	...
30	เมืองกระบี่	เขาพนม	81010503	โคกขาม	361	361	311	...	...	...	...	...	...	...
31	เมืองกระบี่	เขาพนม	81010504	เขาดีเมือง	324	324	264	...	...	...	...	...	...	...
32	เมืองกระบี่	เขาพนม	81010505	เขาขาว	375	375	322	...	...	...	...	...	...	...
33	เมืองกระบี่	เขาพนม	81010506	เขาพัฒนา	234	234	192	...	...	...	...	...	...	...
34	เมืองกระบี่	เขาพนม	81010601	โคกขาม	489	489	337	...	...	...	...	...	...	...
35	เมืองกระบี่	เขาพนม	81010602	เขาพนม	206	206	128	...	...	...	...	...	...	...
36	หน้าแรก	หน้าแรก		หน้าแรก	163	163	125	...	...	...	...	...	...	...
37	รายงานระดับหมู่บ้าน/ชุมชน	หน้าแรก		หน้าแรก	297	297	227	...	...	...	...	...	...	...
38	รายงานระดับตำบล	หน้าแรก		หน้าแรก	170	170	138	...	...	...	...	...	...	...
39	รายงานผลระดับอำเภอ	หน้าแรก		หน้าแรก	357	357	314	...	...	...	...	...	...	...
40	รายงานผลระดับจังหวัด	หน้าแรก		หน้าแรก	299	299	211	...	...	...	...	...	...	...
41	รายงานผลระดับภาค	หน้าแรก		หน้าแรก	229	229	174	...	...	...	...	...	...	...

แผ่นงาน “รายงานระดับหมู่บ้าน/ชุมชน”  
ประกอบด้วย

1. รายงานผลจำนวนครัวเรือนปลูกผักอย่างน้อย 10 ชนิด (ตามฐาน Thai QM กระทรวงมหาดไทย)
2. รายงานผลจำนวนครัวเรือนปลูกผักอย่างน้อย 30 ชนิด (ตามฐานจปฐ. 2565)
3. รายงานผลการจัดกลุ่มของหมู่บ้าน 3 กลุ่ม (ดี ปานกลาง พัฒนา)
4. รายงานผลจำนวนครัวเรือนที่เลี้ยงสัตว์/ประมง
5. รายงานผลจำนวนครัวเรือนที่เรียนรู้/ปลูกจากพื้นที่ต้นแบบ CLM และ HLM
6. รายงานผลจำนวนครัวเรือนคัดแยกขยะ
7. รายงานผลจำนวนครัวเรือนจัดทำถังขยะเปียกลดโลกร้อน

8. รายงานผลจำนวนครัวเรือนทำปุ๋ยหมัก/น้ำหมักชีวภาพ
9. รายงานผลกิจกรรมทางนี้มีผล ผู้คนรักกัน (จำนวนแห่งที่ดำเนินการอย่างน้อยหมู่บ้านละ 1 แห่ง และระยะทางที่ดำเนินการแต่พื้นที่กี่เมตร)
10. รายงานผลกิจกรรมแลกเปลี่ยนผลผลิตและแบ่งปันภายในและภายนอกชุมชนที่ครั้ง
11. รายงานผลจำนวนครัวเรือนที่ลดรายจ่ายแล้ว
12. รายงานผลการลดรายจ่ายเฉลี่ย (บาท/วัน)
13. รายงานผลจำนวนครัวเรือนที่เพิ่มรายได้แล้ว
14. รายงานผลการลดรายจ่ายเฉลี่ย (บาท/วัน)

# Plant for Good Report

บันทึกข้อมูลปฏิบัติการปลูกผักสวนครัวเพื่อ  
สร้างความมั่นคงทางอาหาร

แผนงาน “รายงานระดับ  
ตำบล”

- หน้าแรก
- รายงานระดับหมู่บ้าน/ชุมชน
- รายงานระดับตำบล
- รายงานผลระดับอำเภอ

☰ หน้าแรก ▾ รายงานระดับ

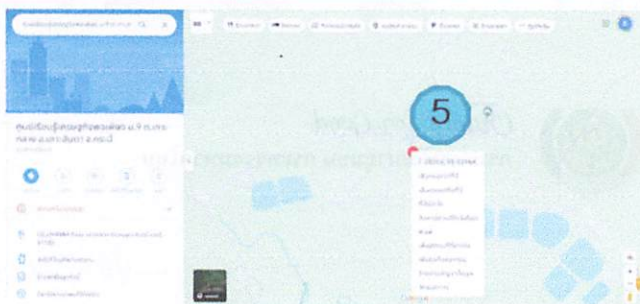
The screenshot shows a dashboard with a top navigation bar and a main data table. The table has columns for 'ตำบล' (District) and 'อำเภอ' (County). The data is organized into several sections, each highlighted with a numbered callout:

- 1: Top navigation bar
- 2: District-level report section
- 3: Village/Community-level report section
- 4: Village/Community-level report section
- 5: Village/Community-level report section
- 6: District-level report section
- 7: District-level report section
- 8: District-level report section
- 9: District-level report section

แผนงาน “รายงานระดับตำบล” ประกอบด้วย

1. รายงานผลกิจกรรมเส้นทางนี้มีผล ผู้คนรักกัน (ลิงก์ Youtube วิดีทัศน์เส้นทางที่ดีที่สุดและต้องพัฒนาระดับตำบล)
2. รายงานผลการจัดตั้งศูนย์แบ่งปันเมล็ดพันธุ์และต้นกล้าระดับตำบล ระบุจำนวนแห่งที่ดำเนินการอย่างน้อยตำบลละ 1 แห่ง
3. ระบุที่อยู่ (เช่น หมู่ที่ ชื่อบ้าน เป็นต้น)
4. ระบุชื่อศูนย์ฯ (เช่น ศูนย์แบ่งปันบ้าน..., ศูนย์เรียนรู้เศรษฐกิจพอเพียง, ศูนย์เรียนรู้โคก หนอง นา บ้าน...)
5. ระบุพิกัดละติจูด, ลองจิจูด (google maps) โดยเข้าสู่ google maps พิมพ์ชื่อหรือตำแหน่งที่ตั้ง >> คลิกขวาที่ปักหมุด >> คลิกเพื่อคัดลอกพิกัดตัวเลข >> วางในช่องรายงาน

6. รายงานผลจำนวนชนิดพันธุ์ผักสวนครัว สมุนไพร ไม้ผล (ชนิด)
7. ระบุชนิดพันธุ์พืชผักสวนครัว ผักท้องถิ่น พืชสมุนไพรที่มีในศูนย์มากที่สุด 10 อันดับแรก
8. วางลิงก์ข่าวกิจกรรมประชาสัมพันธ์ (ลิงก์จากเว็บไซต์จังหวัด/อำเภอ Youtube Facebook หรืออื่นๆ)
9. รายงานผลการจัดลำดับ (Ranking) หมู่บ้าน/ชุมชนที่ดำเนินการกิจกรรมครัวเรือนปลูกผักสวนครัวอย่างน้อย 10 ชนิด ได้สวยงามที่สุด (ในระดับตำบล/อำเภอ)



# Plant for Good Report

บันทึกข้อมูลปฏิบัติการปลูกผักสวนครัวเพื่อ  
สร้างความมั่นคงทางอาหาร

แผนงาน “รายงานระดับ  
อำเภอ”

- หน้าแรก
- รายงานระดับหมู่บ้าน/ชุมชน
- รายงานระดับตำบล
- ✓ ● รายงานผลระดับอำเภอ

หน้าแรก ▼ รายงานระดับ

การดำเนินงานของโรงเรียนปลูกผักสวนครัวเพื่อสร้างความมั่นคงทางอาหาร ปีงบประมาณ พ.ศ. 2567

จังหวัด/อำเภอ	1 จำนวนแหล่งเรียนรู้ในการสร้างเสริมองค์ความรู้ทางอาหารปลอดภัย (แหล่ง)															2 จำนวนแหล่งเรียนรู้สำหรับเยาวชน (แหล่ง)					3 จำนวนกิจกรรมส่งเสริมที่ดำเนินการ (ครั้ง)					4 จำนวนประชาสัมพันธ์ (ML)					5 อันดับ (Ranking) กิจกรรมครัวเรือนปลูกผักสวนครัวอย่างน้อย 10 ชนิด ได้สวยงามที่สุด (ในระดับหมู่บ้าน/ชุมชน ตำบล อำเภอ)	
	ศูนย์พัฒนาเด็กเล็ก	โรงเรียน	วัด	มัสยิด	โบสถ์	อื่นๆ	รวม	ศูนย์พัฒนาเด็กเล็ก	โรงเรียน	วัด	มัสยิด	โบสถ์	อื่นๆ	รวม	ศูนย์พัฒนาเด็กเล็ก	โรงเรียน	วัด	มัสยิด	โบสถ์	อื่นๆ	รวม	web-share	ไลน์	วีดีโอ	มัสยิด	โบสถ์	อื่นๆ	อำเภอ	(จัดอันดับจากยอดชม/ยอดไลค์/ยอดแชร์)			
เมืองกาญจน์	0	0	20	0	0	0	20	0	0	20	0	0	0	20								web-share							เมืองกาญจน์	3		
เขาพนม	0	0	15	0	0	0	15	0	0	15	0	0	0	15								0213401/							เขาพนม	2		
เกาะลันตา	0	0	2	0	0	1	3	0	0	2	0	0	1	3								fb-NiProz							เกาะลันตา	6		
คลองขื่อน	28	45	13	35	0	0	121	26	45	13	35	0	0	121								fb-NiProz							คลองขื่อน	8		
อ่าวลึก	0	0	15	0	0	0	15	0	0	15	0	0	0	15								fb-NiProz							อ่าวลึก	4		
ปลายพารา	2	3	14	0	0	2	21	2	3	14	0	0	2	21								fb-share							ปลายพารา	7		
ลำทับ	0	0	4	0	0	0	4	0	0	4	0	0	0	4								fb-NiProz							ลำทับ	5		
เหนือคลอง	21	33	11	30	1	0	96	21	33	11	30	1	0	96								fb-NiProz							เหนือคลอง	1		
8	51	81	94	65	1	3	295	51	81	94	65	1	3	295	0	0	0	0	0	0	0								8			

## แผนงาน “รายงานระดับอำเภอ” ประกอบด้วย

1. รายงานผลจำนวนแหล่งเรียนรู้ในการสร้างความมั่นคงทางอาหารที่มีทั้งหมดในระดับอำเภอ (มีทั้งหมดกี่แห่ง) ประกอบด้วย ศูนย์พัฒนาเด็กเล็ก โรงเรียน วัด มัสยิด โบสถ์คริสต์ และอื่นๆ
2. รายงานผลจำนวนแหล่งเรียนรู้ในการสร้างความมั่นคงทางอาหารที่ดำเนินการแล้วตามฐานข้อมูลที่มีทั้งหมดในระดับอำเภอ (ทำแล้วกี่แห่ง) ประกอบด้วย ศูนย์พัฒนาเด็กเล็ก โรงเรียน วัด มัสยิด โบสถ์คริสต์ และอื่นๆ
3. ระบุจำนวนกิจกรรมส่งเสริมที่ดำเนินการในแต่ละแหล่งเรียนรู้ (รวมดำเนินการแล้วทั้งหมดกี่ครั้ง)
4. วางลิงก์ข่าวกิจกรรมประชาสัมพันธ์ตามแหล่งเรียนรู้ที่ดำเนินการ (ลิงก์จากเว็บไซต์จังหวัด/อำเภอ Youtube Facebook หรืออื่นๆ)
5. รายงานผลการจัดลำดับ (Ranking) อำเภอที่มีกิจกรรมครัวเรือนปลูกผักสวนครัวอย่างน้อย 10 ชนิด ได้สวยงามที่สุด โดยระบุตัวเลขจัดลำดับอำเภอสวยที่สุดจากมากไปน้อย

หมายเหตุ : ข้อมูลการรายงานผลดำเนินการระดับอำเภอ ถูกดึงข้อมูลมาจาก “แผนงานขยายผลครัวเรือนปลูกผัก” ประจำปีงบประมาณ พ.ศ. 2566

# Plant for Good Report

ช่องทางติดตามความก้าวหน้า

บันทึกข้อมูลปฏิบัติการปลูกผักสวนครัวเพื่อ  
สร้างความมั่นคงทางอาหาร

Dashboard  
Executive  
Summary

Executive Summary

Roadmap Plant for Go...

Monitor สรุปผลระดับจังหวัด...

วิถีทัศน์เส้นทางนี้มีผลฯ ดีที่...

infographic ปลูกผักสวน...

infographic ทางนี้มีผล ผู้...

รายงานผลปลูกผัก ปี 66-67

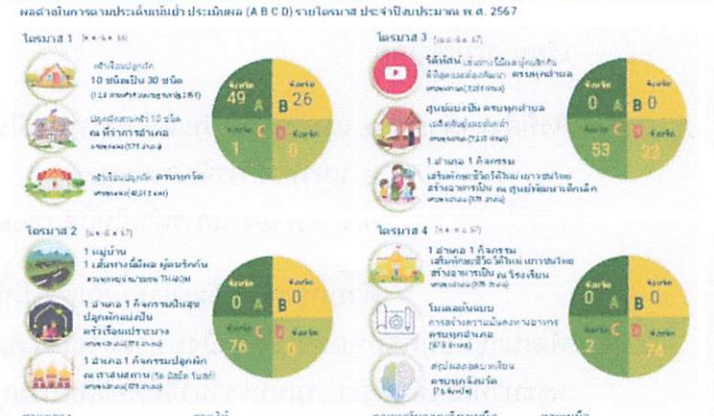
ผลดำเนินการ มบ.ศพพ. ปี ...

ผลดำเนินการ มบ.ศพพ. ปี ...

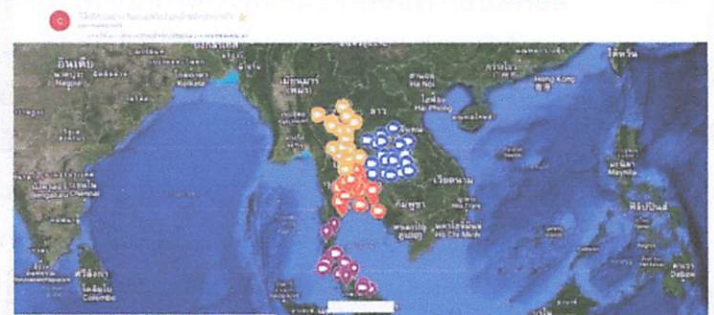
รายงานผล มบ.ศพพ. ปี 67

infographic โลก หนอง น...

รายงานผลโครงการ...



โครงการ	A	B	C	D	รวม
โครงการ 1	0	0	18	7	25
โครงการ 2	0	0	1	24	25
โครงการ 3	0	0	22	0	22
โครงการ 4	20	1	0	0	21



กลุ่มไลน์ WR ผักสวนครัว 4 ภาค



ปลูกพืช ปลูกผัก ปลูกรัก กับ พช.

ช่องทางประสานงาน



กลุ่มไลน์ มบ.ศพพ.

ติดต่อประสานงาน :  
กลุ่มงานส่งเสริมการบริหารจัดการชุมชน  
สำนักเสริมสร้างความเข้มแข็งชุมชน  
นางสาวยิเรศ อังกุลดี  
นักวิชาการพัฒนาชุมชนชำนาญการ  
โทรศัพท์ 0 2141 6147





# โครงการพัฒนาหมู่บ้านเศรษฐกิจพอเพียง (โคกหนองนา) ปีงบประมาณ พ.ศ. 2565

ช่องทางรายงานผลโครงการอื่นๆ (โครงการพัฒนาหมู่บ้านเศรษฐกิจพอเพียง และ โครงการวัด ประชา รัฐ สร้างสุข)

Dashboard Google Data Studio รายงานผล มบ.ศพพ. ปี65-67

- Executive Summary
- Roadmap Plant for Go...
- Monitor สรุปผลระดับจังหวัด...
- วัดทัศนสัมทานนี้มีผลจ ดัชนี...
- Infographic ปลุกฝึกสวน...
- infographic ทางนี้มีผล ผู้...
- รายงานผลปลูกผัก ปี 66-67
- ผลดำเนินการ มบ.ศพพ. ปี ...
- ผลดำเนินการ มบ.ศพพ. ปี ...
- รายงานผล มบ.ศพพ. ปี 67
- infographic โคก หนอง น...
- รายงานผลโครงการ...



ช่องทางประสานงาน



กลุ่มไลน์ มบ.ศพพ.

ติดต่อประสานงาน : กลุ่มงานส่งเสริมการบริหารจัดการชุมชน สำนักเสริมสร้างความเข้มแข็งชุมชน นางสาวอรรฉรณ์ เพียรราษฎร์ นักวิชาการพัฒนาชุมชนชำนาญการ โทรศัพท์ 0 2141 6163

## โครงการพัฒนาหมู่บ้านเศรษฐกิจพอเพียง (โคก หนอง นา) ปีงบประมาณ พ.ศ. 2567

ที่	จังหวัด	URL
1	กระบี่	https://docs.google.com/spreadsheets/d/15BuoRTUzUq4Cmu080YAsOgRrMq
2	กาญจนบุรี	https://docs.google.com/spreadsheets/d/1eHhukTgD0C8bucPbFP3J0MML5
3	กำแพงเพชร	https://docs.google.com/spreadsheets/d/1wJdIAx29aDcL5lq6UCCXCPovL7YJ
4	ขอนแก่น	https://docs.google.com/spreadsheets/d/1J0c7M7VqjzxpzPibBwUdPA7Xq
5	ขอนแก่น	https://docs.google.com/spreadsheets/d/1R5hklVlGp4y22CvU7_12q61an3F
6	จันทบุรี	https://docs.google.com/spreadsheets/d/1mD3eToBzn9TxiAMPONd4tjBdB
7	ฉะเชิงเทรา	https://docs.google.com/spreadsheets/d/1MS4HD1yc1u6fapZhdJdVyzW98J1
8	ชลบุรี	https://docs.google.com/spreadsheets/d/1sYBcS181WfjfhNtsCkfnjvFEI421
9	ชัยภูมิ	https://docs.google.com/spreadsheets/d/1nKhN5ack_dDOM47UtdFwByx5N8
10	เชียงใหม่	https://docs.google.com/spreadsheets/d/1NL2M-jLlAnnXkL8A976HEKZzqB
11	ชุมพร	https://docs.google.com/spreadsheets/d/1OVNNPwv33Rg8b5M2c5wKPin5h
12	เชียงราย	https://docs.google.com/spreadsheets/d/1JQXN1BhWfW1gH9R9Ez0zWAOV95i
13	เชียงใหม่	https://docs.google.com/spreadsheets/d/1V8090Fv6wugB10H0Z2JeDzrWY1
14	ศรี (ไม่มีเป้าหมาย)	https://docs.google.com/spreadsheets/d/1myRwXffoQJv8b0Lj5bfr45Mp
15	ตรา (ไม่มีเป้าหมาย)	https://docs.google.com/spreadsheets/d/11m5G34pqJ0hLBMROe5v8CnW1j
16	ตาก	https://docs.google.com/spreadsheets/d/14VnSmE0SCys0zVBBNnd_xypK52
17	นครนายก (ไม่มีเป้าหมาย)	https://docs.google.com/spreadsheets/d/1M4bocAAUJKVXzbnB8n750e12P5H
18	นครปฐม (ไม่มีเป้าหมาย)	https://docs.google.com/spreadsheets/d/1Z124ATto49MuQr57YAFkAJnLjU
19	นครพนม	https://docs.google.com/spreadsheets/d/14V9TnmKHk5V50Uq92uYJOSE5_5I
20	นครราชสีมา	https://docs.google.com/spreadsheets/d/133ZdD3Jr1t0BAnkMa9F3Par5NduhK
21	นครศรีธรรมราช	https://docs.google.com/spreadsheets/d/1v8ELeLYMBX5-P-Qqg7rADpL1qLh
22	นครสวรรค์	https://docs.google.com/spreadsheets/d/13YApCK79pDwo_IN09v1x8Xki
23	น่าน (ไม่มีเป้าหมาย)	https://docs.google.com/spreadsheets/d/1ICr1Eafez0eORWyoLj6PdpWp6
24	นราธิวาส	https://docs.google.com/spreadsheets/d/15r1NRHf5ockB3WYB6GmJjB8Hnd
25	น่าน	https://docs.google.com/spreadsheets/d/1HkP-gLzH56nGuQ752Y31vJf1g
26	บุรีรัมย์	https://docs.google.com/spreadsheets/d/1g6BW1VHYn8x-GNHCKxQMURFv
27	บุรีรัมย์	https://docs.google.com/spreadsheets/d/1mGtpH81RnA8R9gRChHmsP1x0_f
28	ปทุมธานี (ไม่มีเป้าหมาย)	https://docs.google.com/spreadsheets/d/1X7mW56pd54H91G8B5H5L8tK
29	ประจวบคีรีขันธ์	https://docs.google.com/spreadsheets/d/1NEaGuHYrK5b24q1CsobtefK5Df
30	ปราจีนบุรี	https://docs.google.com/spreadsheets/d/1YenUgWzWg09FvJkD012B_DfU
31	ปัตตานี	https://docs.google.com/spreadsheets/d/10AAUzGzq22K2Pjxx5q1Q7H8T6Z1
32	พระนครศรีอยุธยา	https://docs.google.com/spreadsheets/d/1uGly7B6058L5FmTOR2F_1kWL8F8
33	พยุหะ	https://docs.google.com/spreadsheets/d/1y4y5R3Btbn0B81ZREpZ1EgDcD
34	พังงา (ไม่มีเป้าหมาย)	https://docs.google.com/spreadsheets/d/1U70ZTwm1cwh3M6dUjbmzy5C
35	พิจิตร	https://docs.google.com/spreadsheets/d/16UodH95xg86J713_x7fC3bJ5U1c
36	พิจิตร	https://docs.google.com/spreadsheets/d/1w236vDJKfAcvLqZnmC_rYH65P
37	พิษณุโลก	https://docs.google.com/spreadsheets/d/180Rg_OBN6w5Vkg7rZfJkTU3B1
38	เพชรบุรี	https://docs.google.com/spreadsheets/d/1vG76UMR0011h9yJb94wKN1y3A5
39	เพชรบูรณ์	https://docs.google.com/spreadsheets/d/1uR35EFWagZr1HyHxeruzOG0FO
40	แพร่	https://docs.google.com/spreadsheets/d/172EhBr0L85cwhvkv7MT0r0zE7
41	กาฬสินธุ์	https://docs.google.com/spreadsheets/d/1XU5ev93H0L8LjHaxFEeh8P8b0
42	มหาสารคาม	https://docs.google.com/spreadsheets/d/1a5E60c5B04xy6E2Xblyph8j71VtL
43	มหาสารคาม	https://docs.google.com/spreadsheets/d/1KUS3KLHh8Bzva2kmeD5S-HPMC
44	แม่ฮ่องสอน	https://docs.google.com/spreadsheets/d/1evm_wdLTOF8LD8j0K7a_RWz_V8p
45	ยโสธร	https://docs.google.com/spreadsheets/d/1r_VlHj-0XnA_9Rp1bkdAJgDXLPkM
46	ยะลา	https://docs.google.com/spreadsheets/d/19ep1XU7BD70pQFum-ucBC4b4M
47	ร้อยเอ็ด	https://docs.google.com/spreadsheets/d/1eusa8C92KX8tJ612q6p9Q9R0B1
48	ระนอง (ไม่มีเป้าหมาย)	https://docs.google.com/spreadsheets/d/15T2m_Xt9tCAcHtFK2Ze_mRglo6_C
49	ระนอง	https://docs.google.com/spreadsheets/d/1Nol05u0D6_McOm0Q4720K7v0c
50	ราชบุรี	https://docs.google.com/spreadsheets/d/1UCuCy1dYq0eXet8POJk9XmK6
51	ลพบุรี	https://docs.google.com/spreadsheets/d/1ydf2An5zhgwe4R0BTBDH7f_XAT_
52	ลำปาง	https://docs.google.com/spreadsheets/d/1U1JownBNS44B4ar_njWOPORh_BPF
53	ลำปาง	https://docs.google.com/spreadsheets/d/193Jy1Lc6A-WfC6b1J0B314Plyx
54	เลย	https://docs.google.com/spreadsheets/d/1NjF0Y90G65c0RF5R0R3AX8Mj_JDz
55	ศรีสะเกษ	https://docs.google.com/spreadsheets/d/1Oqlu7dJAM4R0awX0TmP0Zu5f5c
56	สกลนคร	https://docs.google.com/spreadsheets/d/18e0l-mL5n9zVAnH2GMeEhDp8a2
57	สกลนคร	https://docs.google.com/spreadsheets/d/1j063BFENZmpRkx55Edg51nm21f
58	สกลนคร	https://docs.google.com/spreadsheets/d/1rOn_uqjKpZ1m3T1RWn3dZrMpw
59	สมุทรปราการ (ไม่มีเป้าหมาย)	https://docs.google.com/spreadsheets/d/1RZm1LqJgtf6f855CWK7Gwtkn0V
60	สมุทรสาคร (ไม่มีเป้าหมาย)	https://docs.google.com/spreadsheets/d/11j_6712M1n80gXHEqHyacJEL2M
61	สมุทรสาคร (ไม่มีเป้าหมาย)	https://docs.google.com/spreadsheets/d/1LBHkbtCPCAc0bW84A2jVH_WRFd
62	สระแก้ว	https://docs.google.com/spreadsheets/d/1LDRzLNnMizyx0Mn8hKkNkHMKM
63	สระบุรี	https://docs.google.com/spreadsheets/d/1JRTwv1drLzrGm1LxxG1_0HNIyW
64	สิงห์บุรี	https://docs.google.com/spreadsheets/d/1VMK0MZFgqNX516MAU33c941v1
65	สุโขทัย	https://docs.google.com/spreadsheets/d/1HvYkvw3EXNVLv0h_eVHGfF3i
66	สุพรรณบุรี	https://docs.google.com/spreadsheets/d/1Kf0kBPXh1qx5ym1addC7A6gd2
67	สุพรรณบุรี	https://docs.google.com/spreadsheets/d/1N-lv07hYU6-Pr2N6E5vQ3-19h5
68	สุพรรณบุรี	https://docs.google.com/spreadsheets/d/1qtp1Zw7VlyndCv7hPQ3q07LmMli
69	หนองคาย	https://docs.google.com/spreadsheets/d/1Gqobtg9qL-xF9pXkVH4E1_Cex0
70	หนองบัวลำภู	https://docs.google.com/spreadsheets/d/1PL4Vn1Wmh1B37-sw1Y-nhV3rZ
71	อ่างทอง	https://docs.google.com/spreadsheets/d/1CBOUy8Pggz0LH8Vf8wAcZf58B5
72	อำนาจเจริญ	https://docs.google.com/spreadsheets/d/1hw5CCq1Mv0tF0JT_2Pp9kVWp74
73	อุดรธานี	https://docs.google.com/spreadsheets/d/1f0tuxMmnd_e3qay_KG5Mg_xS8_4f
74	อุดรธานี	https://docs.google.com/spreadsheets/d/1yYXER2L0sJss-DAYuZEyJrgJf
75	อุบลราชธานี	https://docs.google.com/spreadsheets/d/1Mlyy_286T1G7fABAbdrr0D4q3X
76	อุบลราชธานี	https://docs.google.com/spreadsheets/d/1X4v1owY76xMSW8Nj0hQ8g82R

# Plant for Good Report

บันทึกข้อมูลปฐพีปฏิบัติการปลูกผักสวนครัวเพื่อ  
สร้างความมั่นคงทางอาหาร

## ROADMAP

การน้อมนำแนวพระราชดำริของสมเด็จพระกนิษฐาธิราชเจ้า กรมสมเด็จพระเทพรัตนราชสุดาฯ สยามบรมราชกุมารี สู่ปฏิบัติการปลูกผักสวนครัว เพื่อสร้างความมั่นคงทางอาหาร ประจำปีงบประมาณ พ.ศ. 2567



เกณฑ์  
ประเมินผล  
รายไตรมาส

- A** ● ดำเนินการครบร้อยละ 100 ทุกตัวชี้วัด
- B** ● ดำเนินการครบร้อยละ 100 อย่างน้อย 2 ตัวชี้วัด
- C** ● ดำเนินการครบร้อยละ 100 อย่างน้อย 1 ตัวชี้วัด
- D** ● ดำเนินการไม่ครบร้อยละ 100 ทุกตัวชี้วัด

### ไตรมาส 1

(ต.ค.-ธ.ค. 66)



ครัวเรือนปลูกผัก  
10 ชนิด เป็น 30 ชนิด  
(12.9 ล้านครัวเรือนตามฐานข้อมูล 2565)



ปลูกผักสวนครัว 10 ชนิด  
ณ ที่ว่าการอำเภอ  
ครบทุกแห่ง (878 อำเภอ)



ปลูกผักสวนครัว ครอบคลุม  
ครบทุกแห่ง (43,013 แห่ง)



QR Code  
ระบบรายงานผล



Plant for Good Report Real-Time

เศรษฐกิจฐานรากมั่นคง ชุมชนเข้มแข็งอย่างยั่งยืน ด้วยหลักปรัชญาของเศรษฐกิจพอเพียง

### ไตรมาส 2

(ม.ค.-มี.ค. 67)



1 หมู่บ้าน 1 เส้นทางนิมิตผล  
ผู้ครบรักกัน  
ครบทุกหมู่บ้าน/ชุมชน THAIGM



1 อำเภอ 1 กิจกรรมปันสุข  
ปลูกผักแบ่งปัน  
ครัวเรือนประสาธน์  
ครบทุกอำเภอ (878 อำเภอ)



1 อำเภอ 1 กิจกรรมปลูกผัก  
ณ ศาสนสถาน (วัด มัสยิด โบสถ์)  
ตามหลัก "บวร" "บรม" หรือ "ครบ"  
ครบทุกอำเภอ (878 อำเภอ)



### ไตรมาส 3

(เม.ย.-มิ.ย. 67)



วัดกัศณีย์ เส้นทางนิมิตผล  
ผู้ครบรักกันดีที่สุดและต้องพัฒนา  
ครบทุกตำบล  
ครบทุกตำบล (7,255 ตำบล)



ศูนย์แบ่งปัน ครอบคลุมตำบล  
เมล็ดพันธุ์และต้นกล้า  
ครบทุกตำบล (7,255 ตำบล)



1 อำเภอ 1 กิจกรรม  
เสริมทักษะชีวิตวิถีใหม่  
เยาวชนไทยสร้างอาหารเป็น  
คน ศูนย์พัฒนาเด็กเล็ก  
ครบทุกอำเภอ (878 อำเภอ)



### ไตรมาส 4

(ก.ค.-ก.ย. 67)



1 อำเภอ 1 กิจกรรม  
เสริมทักษะชีวิตวิถีใหม่  
เยาวชนไทยสร้างอาหารเป็น  
คน โรงเรียน  
ครบทุกอำเภอ (878 อำเภอ)



โมเดลต้นแบบสร้างความมั่นคง  
ทางอาหาร ครอบคลุม  
ครบทุกอำเภอ (878 อำเภอ)



สรุปผลถอดบทเรียน  
ครบทุกจังหวัด  
(76 จังหวัด)



สำนักเสริมสร้างความเข้มแข็งชุมชน  
กรมการพัฒนาชุมชน กระทรวงมหาดไทย



สำนักเสริมสร้างความเข้มแข็งชุมชน  
กรมการพัฒนาชุมชน กระทรวงมหาดไทย





ศาลากลางจังหวัดฉะเชิงเทรา

ถนนเรืองธานี ฉะเชิงเทรา ๒๕๖๐๐

ธันวาคม ๒๕๖๖

# โครงการตำบลเข้มแข็งตามหลักปรัชญาของเศรษฐกิจพอเพียง

เรื่อง ประชุมเชิงปฏิบัติการพัฒนาศักยภาพเครือข่ายศูนย์เรียนรู้การพัฒนาศักยภาพชีวิตตามหลักทฤษฎีใหม่

## ไตรมาสที่ 1 ประชุมเชิงปฏิบัติการ “โคก หนอง นา โมเดล”

- สร้างความเข้าใจใน นวัตกรรมชุมชนโพธิ์
- ทอูบ
- แพลนงานขับเคลื่อน
- ประสานความร่วมมือ
- ตำบลเข้มแข็ง
- ราชอาณาจักร



## ประเด็นเน้นย้ำขอความร่วมมือจังหวัด

- ✓ รัฐบาลผลการดำเนินงานจัดทำบัญชีข้อตกลง จัดทำแผน และประสานความร่วมมือระหว่าง ฝ่ายแบบราชชนนออนไลน์ ๑๗๘ ตำบล ภายใน ๒๘ ธ.ค.๖๖ ตำบลเพิ่มเติม ภายใน ๑๕ ธ.ค.๖๖ จำนวน ๑ ฉบับ
- ✓ ผลการดำเนินงานตามแผนงานขับเคลื่อนตำบลเข้มแข็ง

ด้วยกรมการพัฒนาชุมชน กำหนดจัดประชุมเชิงปฏิบัติการพัฒนาศักยภาพเครือข่ายศูนย์เรียนรู้การพัฒนาศักยภาพชีวิตตามหลักทฤษฎีใหม่

ประยุกต์สู่ “โคก หนอง นา โมเดล” ในระหว่างวันที่ ๒๐ - ๒๒ ธันวาคม ๒๕๖๖ ณ ห้องประชุม จูปีเตอร์ ๔ - ๖ ศูนย์การส่งเสริมการค้าและการประชุม อิมแพ็ค เมืองทองธานี

อำเภอปากเกร็ด จังหวัดนนทบุรี โดยมีวัตถุประสงค์เพื่อเสริมสร้างศักยภาพเครือข่ายศูนย์เรียนรู้การพัฒนาศักยภาพชีวิตตามหลักทฤษฎีใหม่

ประยุกต์สู่ “โคก หนอง นา โมเดล” ให้มีความสามารถในการ

ขับเคลื่อนการดำเนินงานของศูนย์เรียนรู้การพัฒนาศักยภาพชีวิตตามหลักทฤษฎีใหม่

ได้อย่างมีประสิทธิภาพ

เพื่อให้การดำเนินงานเป็นไปด้วยความเรียบร้อย และบรรลุวัตถุประสงค์ของโครงการ

จึงขอให้อำเภอได้โปรดมอบหมายสำนักงานพัฒนาชุมชนอำเภอ ประสานกลุ่มเป้าหมายฯ (สิ่งที่ส่งมาด้วย ๑)

เข้าร่วมประชุมเชิงปฏิบัติการฯ โดยรายงานตัวในวันที่ ๒๐ ธันวาคม ๒๕๖๖ เวลา ๐๘.๐๐ - ๐๙.๐๐ น. ณ ห้องประชุม

จูปีเตอร์ ๔ - ๖ ศูนย์การส่งเสริมการค้าและการประชุม อิมแพ็ค เมืองทองธานี อำเภอปากเกร็ด จังหวัดนนทบุรี

(สิ่งที่ส่งมาด้วย ๒) ทั้งนี้ กลุ่มเป้าหมายสามารถเบิกค่าพาหนะในการเดินทางไปเข้าร่วมโครงการได้

## โครงการเฉลิมพระเกียรติพระบาทสมเด็จพระเจ้าอยู่หัว

เนื่องในโอกาสมหามงคลเฉลิมพระชนมพรรษา ๗๒ พรรษา ๒๘ กรกฎาคม ๒๕๖๖

ในภารกิจที่เกี่ยวกับกระทรวงมหาดไทย



## ขยายผลการพัฒนาพื้นที่ต้นแบบการพัฒนาคุณภาพชีวิตตามหลักทฤษฎีใหม่ ประยุกต์สู่ “โคก หนอง นา” เฉลิมพระเกียรติพระบาทสมเด็จพระเจ้าอยู่หัว



กิจกรรมที่ดำเนินการ

1. กิจกรรม “แบ่งปันกล้าใหม่แก่พันธุ์ผัก จากพัฒนาการจังหวัด ปฏิบัติราชการแก้ไขใช้งบประมาณสู่ประชาชนโดยรอบ” พ.ย. ๒๕๖๕
2. กิจกรรม “เอามือสามัคคี ทำความดี ถวายเป็นพระราชกุศล” 4 พ.ค. ๒๕๖๗ และ 3 มิ.ย. ๒๕๖๗

ดำเนินการในพื้นที่

1. “โคก หนอง นา” จำนวน 40,813 แห่ง

2. พัฒนาระบบนิเวศตำบล กลุ่มงานส่งเสริมการพัฒนาระบบนิเวศทุกอำเภอ/ตำบล โทร. โทรสาร ๐-๓๘๕๑-๑๒๓๔



ผลผลิต > ผลลัพธ์

- มีกิจกรรมเอามื้อสามัคคี, กิจกรรมสาธารณประโยชน์เพื่อพัฒนาคุณภาพชีวิต และเสริมสร้างความสามัคคีปรองดอง ไม่น้อยกว่า 73,000 ครั้ง
- มีป่าไม้ (ป่า 3 อย่าง ประโยชน์ 4 อย่าง) เพิ่มขึ้น ไม่น้อยกว่า 2,900,000 ต้น และลดการชะล้างหน้าดิน
- สร้างความมั่นคงทางอาหาร ประชาชนและชุมชนได้รับประโยชน์ จากต้นแบบหลากหลายชนิด

เศรษฐกิจฐานรากมั่นคง ชุมชนเข้มแข็งอย่างยั่งยืน ด้วยหลักปรัชญาของเศรษฐกิจพอเพียง

เศรษฐกิจฐานรากมั่นคง ชุมชนเข้มแข็งอย่างยั่งยืน ด้วยหลักปรัชญาของเศรษฐกิจพอเพียง



Change for Good กรมการพัฒนาชุมชน กระทรวงมหาดไทย

แบบรายงานการน้อมนำแนวพระราชดำริสมเด็จพระกนิษฐาธิราชเจ้า กรมสมเด็จพระเทพรัตนราชสุดาฯ  
สยามบรมราชกุมารี สู่ปฏิบัติการปลูกพืชผักสวนครัวเพื่อสร้างความมั่นคงทางอาหาร  
(กิจกรรมเด่นประจำเดือน)

อำเภอ.....จังหวัดฉะเชิงเทรา  
ประจำเดือน..... พ.ศ. ๒๕๖๗

กิจกรรมที่ดำเนินการ (คัดเลือกกิจกรรมเด่นระดับพื้นที่ โดยทำเครื่องหมาย ✓ ในช่อง □ ในกิจกรรมที่ดำเนินการ  
/ รายงานผลอย่างน้อย ๓ กิจกรรม พร้อมแนบภาพกิจกรรมละ ๔ ภาพ )

ผู้นำต้นแบบ ตัวอย่างที่เห็นจริง

สถานที่ดำเนินการ บ้าน..... หมู่ที่ ..... ตำบล..... อำเภอ.....

ชื่อกิจกรรม.....

รายละเอียดกิจกรรม (ใคร ทำอะไร ที่ไหน เมื่อไหร่ อย่างไร ผู้เข้าร่วม/ผู้ได้รับประโยชน์  
ผลที่เกิดขึ้น).....

ผู้นำต้องทำก่อน

สถานที่ดำเนินการ บ้าน..... หมู่ที่ ..... ตำบล..... อำเภอ.....

ชื่อกิจกรรม.....

รายละเอียดกิจกรรม (ใคร ทำอะไร ที่ไหน เมื่อไหร่ อย่างไร ผู้เข้าร่วม/ผู้ได้รับประโยชน์ ผลที่  
เกิดขึ้น).....

นักพัฒนา ๓ ประสาน

สถานที่ดำเนินการ บ้าน..... หมู่ที่ ..... ตำบล..... อำเภอ.....

ชื่อกิจกรรม.....

รายละเอียดกิจกรรม (ใคร ทำอะไร ที่ไหน เมื่อไหร่ อย่างไร ผู้เข้าร่วม/ผู้ได้รับประโยชน์ ผลที่  
เกิดขึ้น).....

ทุกครัวเรือนคือคลังอาหาร ทุกหมู่บ้านคือศูนย์แบ่งปัน

สถานที่ดำเนินการ บ้าน..... หมู่ที่ ..... ตำบล..... อำเภอ.....

ชื่อกิจกรรม.....

รายละเอียดกิจกรรม (ใคร ทำอะไร ที่ไหน เมื่อไหร่ อย่างไร ผู้เข้าร่วม/ผู้ได้รับประโยชน์ ผลที่  
เกิดขึ้น).....

ทักษะชีวิตใหม่ เยาวชนไทย สร้างอาหารเป็น

สถานที่ดำเนินการ บ้าน..... หมู่ที่ ..... ตำบล..... อำเภอ.....

ชื่อกิจกรรม.....

รายละเอียดกิจกรรม (ใคร ทำอะไร ที่ไหน เมื่อไหร่ อย่างไร ผู้เข้าร่วม/ผู้ได้รับประโยชน์ ผลที่  
เกิดขึ้น).....

ภาพกิจกรรม (กิจกรรมละอย่างน้อย ๔ ภาพ)
