



ที่ ฉษ ๐๐๑๙/ว ๒๒๗๙

ศาลากลางจังหวัดฉะเชิงเทรา
ถนนเรืองวุฒิ ฉษ ๒๕๐๐๐

๒๕ พฤศจิกายน ๒๕๖๖

เรื่อง การจัดแสดงชุมชนท่องเที่ยว OTOP นวัตวิถี ในงาน OTOP City 2023

เรียน นายอำเภอ

| | | |
|------------------|---|--------------|
| สิ่งที่ส่งมาด้วย | ๑. เกณฑ์การพิจารณาคัดเลือกชุมชน | จำนวน ๑ ฉบับ |
| | ๒. แบบข้อมูลชุมชนท่องเที่ยว OTOP นวัตวิถี | จำนวน ๑ ชุด |
| | ๓. แบบรายงานการนำเสนอข้อมูลชุมชน | จำนวน ๑ ชุด |

ด้วยกรมการพัฒนาชุมชน กำหนดจัดงาน OTOP City 2023 ระหว่างวันที่ ๑๖ – ๒๔ ธันวาคม ๒๕๖๖ ณ อาคารชาเลนเจอร์ ๑ – ๓ ศูนย์แสดงสินค้าและการประชุม อิมแพ็ค เมืองทองธานี อำเภอปากเกร็ด จังหวัดนนทบุรี เพื่อจัดแสดงและจำหน่ายผลิตภัณฑ์หนึ่งตำบล หนึ่งผลิตภัณฑ์ (OTOP) เพิ่มช่องทางการตลาดรวมทั้งประชาสัมพันธ์ การดำเนินโครงการหนึ่งตำบล หนึ่งผลิตภัณฑ์ ช่วยสร้างรายได้ให้กับชุมชน และสร้างการเรียนรู้แนวทางการพัฒนา ผลิตภัณฑ์ OTOP ให้สอดคล้องกับความต้องการของกลุ่มลูกค้าที่อยู่ในพื้นที่กรุงเทพมหานครและปริมณฑล ซึ่งกรมฯ จัดให้มีกิจกรรม Highlight โซนชุมชนท่องเที่ยว OTOP นวัตวิถี ภายในงาน OTOP City 2023 กำหนดเป้าหมาย จำนวน ๔ ชุมชน จึงประชาสัมพันธ์การจัดงานในโซנדังกล่าว ให้กับชุมชนท่องเที่ยว OTOP นวัตวิถีที่สนใจ และมีคุณสมบัติตามเกณฑ์การพิจารณาคัดเลือกชุมชนทราบ

เพื่อให้การดำเนินงานตามโครงการดังกล่าว เป็นไปด้วยความเรียบร้อย บรรลุตามวัตถุประสงค์ จึงขอให้อำเภอได้โปรดมอบหมายสำนักงานพัฒนาชุมชนอำเภอดำเนินการประชาสัมพันธ์การจัดงาน ในโซนด์ดังกล่าว ให้กับชุมชนท่องเที่ยว OTOP นวัตวิถีที่สนใจและมีคุณสมบัติตามเกณฑ์การพิจารณาคัดเลือกชุมชน หากมีความสนใจสมัครเข้าร่วมงานให้กรอกข้อมูลชุมชนท่องเที่ยว OTOP นวัตวิถี ตามแบบฟอร์มที่ส่งมาพร้อมนี้ ส่งให้จังหวัดทราบ ทางไปรษณีย์อิเล็กทรอนิกส์ cd8rew@gmail.com และรายงานให้จังหวัดทราบ เป็นลายลักษณ์อักษรภายในวันที่ ๓๐ พฤศจิกายน ๒๕๖๖

จึงเรียนมาเพื่อโปรดพิจารณาดำเนินการ

ขอแสดงความนับถือ

จรนรี

(นายวรันัฐ ติรประเสริฐสิน)
พัฒนาการจังหวัด ปฏิบัติราชการแทน
ผู้ว่าราชการจังหวัดฉะเชิงเทรา

สำนักงานพัฒนาชุมชนจังหวัด
กลุ่มงานส่งเสริมการพัฒนาชุมชน
โทร. ๐ ๓๘๕๑ ๑๒๓๔
โทรสาร ๐ ๓๘๕๑ ๑๒๓๔





เกณฑ์การคัดเลือกชุมชนท่องเที่ยว OTOP นวัตวิถี เข้าร่วมงาน City 2023

๑.ชุมชนที่เป็นฐานการพิจารณาคัดเลือก

เป็นชุมชนท่องเที่ยว OTOP นวัตวิถี ที่ขึ้นทะเบียนเป็นชุมชนท่องเที่ยว OTOP นวัตวิถี ของกรมการพัฒนาชุมชน ๓,๖๘๐ ชุมชน

๒.กลุ่มเป้าหมาย

ชุมชนท่องเที่ยว OTOP นวัตวิถี จำนวน ๔ ชุมชน แบ่งเป็น ๒ ประเภท ได้แก่ ชุมชนสายมูเตลู จำนวน ๒ ชุมชน และ ชุมชนของขวัญและของฝาก(เทศกาลปีใหม่) จำนวน ๒ ชุมชน

๓.เกณฑ์การพิจารณาคัดเลือก

ต้องเป็นชุมชนท่องเที่ยว OTOP นวัตวิถี ที่ไม่เคยเข้าร่วมงาน OTOP Midyear งานศิลปาชีพประทีปไทย OTOP หลอมดวงใจด้วยพระบารมี และงาน OTOP City โดยมีการให้ค่าคะแนนในการคัดเลือก ประกอบด้วย ๔ ด้าน ๑๐๐ คะแนน ได้แก่

๓.๑ มี Package Tour / ผลิตภัณฑ์ชุมชนที่น่าสนใจ (ปริมาณมากพอจำหน่าย ๙ วัน) เพื่อจำหน่ายให้นักท่องเที่ยวภายในงานเข้ามาเลือกซื้อ ๒๕ คะแนน

๓.๒ มีความพร้อมในการสาธิตโปรแกรมการท่องเที่ยวที่ น่าสนใจ สร้างความแปลกใหม่ให้กับนักท่องเที่ยวให้มาร่วมทำกิจกรรมภายในงาน ๒๕ คะแนน

๓.๓ มีเมนูท้องถิ่นที่โดดเด่น หาทานได้เฉพาะถิ่น และใช้วัตถุดิบหลักจากภายในชุมชน มาจำหน่ายภายในงาน ได้ตลอดการจัดงาน ๙ วัน ๒๕ คะแนน

๓.๔ ชาวบ้านส่วนมากในชุมชน มีส่วนร่วมในการบริหารจัดการกิจกรรมท่องเที่ยวในชุมชน พิจารณาจากโครงสร้างคณะกรรมการชุมชนฯ ๒๕ คะแนน

แบบข้อมูลชุมชนท่องเที่ยว OTOP นวัตวิถี

โซนชุมชนท่องเที่ยว OTOP นวัตวิถี OTOP City 2023

วันที่ ๑๖ - ๒๔ ธันวาคม ๒๕๖๖ ณ อาคารชาเลนเจอร์ ๑ - ๓ ศูนย์แสดงสินค้าและการประชุม อิมแพ็ค เมืองทองธานี อำเภอปากเกร็ด จังหวัดนนทบุรี

๑. จังหวัด

๒. รายชื่อเจ้าหน้าที่ผู้ประสานงาน.....

๓. หมายเลขโทรศัพท์

๔. รายละเอียดชุมชนท่องเที่ยว OTOP นวัตวิถี

๔.๑ ชุมชน/บ้าน หมู่ที่ ตำบล

อำเภอ จังหวัด

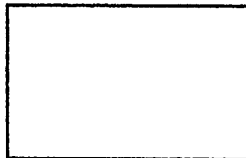
๔.๒ อุตสาหกรรม จุดเด่น จุดท่องเที่ยวของชุมชนท่องเที่ยว OTOP นวัตวิถี

.....

.....

.....

๕. ภาพทรงพลัง (ขอให้ส่งไฟล์ภาพขนาดไม่น้อยกว่า ๑๐ Mb. หรือมีความละเอียดประมาณ ๗,๐๐๐ x ๕,๐๐๐ pixel ให้กรมการพัฒนาชุมชนทาง otoptour@gmail.com)



ชื่อภาพ (ชื่อสถานที่) ชื่อภาพ (ชื่อสถานที่)

๖. กิจกรรมสำคัญของชุมชนท่องเที่ยว OTOP นวัตวิถี

๖.๑ กิจกรรม.....

๖.๒ กิจกรรม.....

๗. อาหารถิ่น

๗.๑ เมนูอาหาร/เครื่องดื่ม.....

๗.๒ เมนูอาหาร/เครื่องดื่ม.....

๘. Package Tour

ท่านมีโปรแกรมท่องเที่ยวจำหน่ายหรือไม่ มี ไม่มี

๙. Catalogue

ท่านมี Catalogue โปรแกรมท่องเที่ยวเชิงสร้างสรรค์หรือไม่ มี ไม่มี

๑๐. ผลิตภัณฑ์ที่เข้าร่วมจำหน่ายโซนชุมชนท่องเที่ยว OTOP นวัตวิถี ในงาน OTOP City 2023

| ที่ | ชื่อผู้ผลิต ผู้ประกอบการ OTOP | ประเภท ผลิตภัณฑ์ | ชื่อผลิตภัณฑ์ | ระดับ ดาว | ที่อยู่ | | | | เบอร์โทรศัพท์ |
|-----|----------------------------------|---------------------|---------------|--------------|---------|---------|------|-------|---------------|
| | | | | | เลขที่ | หมู่ที่ | ตำบล | อำเภอ | |
| | | | | | | | | | |
| | | | | | | | | | |
| | | | | | | | | | |
| | | | | | | | | | |
| | | | | | | | | | |

สิ่งที่ส่งมาด้วย ๓

แบบรายงานการนำเสนอข้อมูลชุมชน

ชื่อชุมชน

หมู่ที่ ตำบล..... อำเภอ..... จังหวัด.....

รูปภาพสถานที่ท่องเที่ยวสำคัญ

กิจกรรมสาธิตที่
นักท่องเที่ยว ร่วมทำได้

โปรแกรมการท่องเที่ยวชุมชน

รูปภาพผลิตภัณฑ์ในชุมชน
ที่จะนำมาจำหน่าย



ชื่อ และข้อมูลเกี่ยวกับสถานที่สำคัญ/จุดเด่น/จุด
ขาย



ข้อมูลสั้นๆ เพื่อนำเสนอให้เห็นภาพ



โปรแกรมท่องเที่ยวในชุมชนแบบ 1 day trip
หรือ long stay



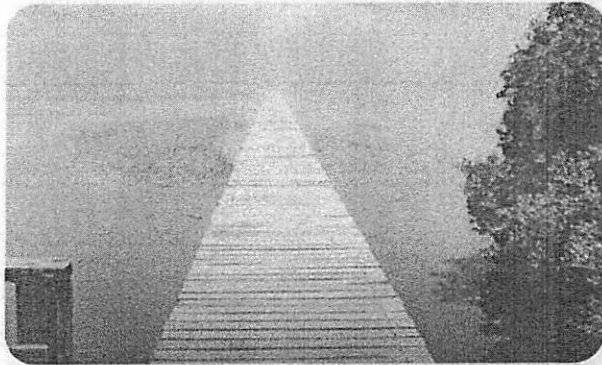
ชื่อผลิตภัณฑ์/อาหารพื้นถิ่น
ที่จะนำมาจำหน่ายในงาน

QR Code
วิดีโอ/ข้อมูลเพิ่มเติม

ตัวอย่าง

ชื่อชุมชน บ้านดอนใน หมู่ที่ ๒ ตำบลแหลมผักเบี้ย อำเภอบ้านแหลม จังหวัดเพชรบุรี

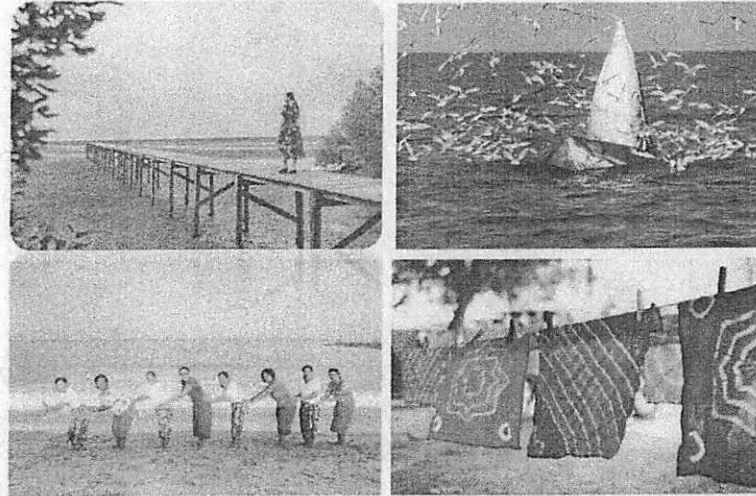
สถานที่ท่องเที่ยวสำคัญ



จุดชมวิวยุทธายเม็ดแรก

จุดชมวิวยุทธายเม็ดแรก ที่แหลมหลวง เป็นแหลม เล็ก ๆ ที่ยื่นไปในทะเล บริเวณนี้เป็นจุดรอยต่อแยกหาดทราย กับหาดโคลนออกจากกัน โดยทิศเหนือเป็นหาดโคลน ทิศใต้ เป็นหาดทราย ถือได้ว่าเป็นจุดยุทธายเม็ดแรกของอ่าวไทยซีกใต้

กิจกรรมในชุมชน



ล่องเรือชมป่าโกงกาง ส่องนกหายาก และดูวาฬบรูด้า เดินซิวๆ ณ สะพานไม้แหลมผักเบี้ย รมรื่นด้วยป่าชายเลนอย่างต้นโกงกาง และต้นแสม

กิจกรรมย้อมผ้าจากไม้โกงกาง จากฝีมือตัวเอง การจักสานต้นรูปถาฮิ การทำขนมพื้นบ้าน ชมการแสดงพื้นถิ่น รำวงชาวเล และเซิ้งสวิง

ผลิตภัณฑ์



ผลิตภัณฑ์จากธูปถาฮิ สบู่ใบชะคราม อิมอร้อยกับอาหารพื้นถิ่น น้ำพริกแดง แกงส้มใบชะคราม สาหร่ายพวงองุ่น

