

ที่ นข ๐๐๑๙/ว ๒๕๖๓



ศาลากลางจังหวัดฉะเชิงเทรา
ถนนเรืองวุฒิ นข ๒๕๐๐๐

๒๐ เมษายน ๒๕๖๖

เรื่อง การคัดเลือกผู้นำสตรีดีเด่น ด้านการพัฒนาชุมชน

เรียน นายอำเภอ ทุกอำเภอ

สิ่งที่ส่งมาด้วย ๑. หลักเกณฑ์การคัดเลือกผู้นำสตรีดีเด่นฯ จำนวน ๑ ชุด
๒. แบบประวัติและเสนอข้อมูลผู้ที่เข้ารับการพิจารณาคัดเลือกผู้นำสตรีฯ จำนวน ๑ ชุด

ด้วยคณะกรรมการการพัฒนาสังคม และกิจการเด็ก เยาวชน สตรี ผู้สูงอายุ คนพิการ และผู้ด้อยโอกาส วุฒิสภา ได้จัดทำโครงการคัดเลือกผู้นำสตรีดีเด่น โดยมีวัตถุประสงค์เพื่อยกย่องเชิดชูเกียรติ สร้างขวัญกำลังใจ และเป็นต้นแบบผู้นำสตรีที่มีผลงานโดดเด่นเป็นรูปธรรม โดยดำเนินการคัดเลือกผู้นำสตรี ด้านการพัฒนาชุมชนและด้านการพัฒนาสังคม ด้านละ ๑ คน รวมจำนวน ๒ คน ส่งให้คณะกรรมการการพัฒนาสังคมฯ พิจารณาคัดเลือกต่อไป

ในการนี้ จังหวัดฉะเชิงเทรา ขอให้อำเภอได้โปรดมอบหมายสำนักงานพัฒนาชุมชนอำเภอ ดำเนินการประชาสัมพันธ์การคัดเลือกผู้นำสตรี กลุ่ม และเครือข่ายด้านการพัฒนาชุมชนที่มีผลงานดีเด่น และมีคุณสมบัติตามหลักเกณฑ์ที่กำหนด เพื่อเข้ารับการคัดเลือกฯ โดยส่งแบบประวัติและเอกสารผลงาน พร้อมสำเนา จำนวน ๑๒ ชุด ให้สำนักงานพัฒนาชุมชนจังหวัด ภายในวันศุกร์ที่ ๒๘ เมษายน ๒๕๖๖ รายละเอียดตามสิ่งที่ส่งมาด้วย

จึงเรียนมาเพื่อโปรดพิจารณาดำเนินการ

ขอแสดงความนับถือ

(นายวรรัฐ ติรประเสริฐสิน)
พัฒนาการจังหวัด ปฏิบัติราชการแทน
ผู้ว่าราชการจังหวัดฉะเชิงเทรา

สำนักงานพัฒนาชุมชนจังหวัด

กลุ่มงานประสานและสนับสนุนการประสานงานพัฒนาชุมชน

โทร. ๐-๓๘๕๑-๓๘๖๐ / โทรสาร ๐-๓๘๕๑-๑๒๓๙

เศรษฐกิจฐานรากมั่นคง ชุมชนเข้มแข็งอย่างยั่งยืน
ด้วยหลักปรัชญาของเศรษฐกิจพอเพียง



Change for Good

กรมการพัฒนาชุมชน กระทรวงมหาดไทย



หลักเกณฑ์การคัดเลือกผู้นำสตรีดีเด่น
โดย คณะกรรมการการพัฒนาสังคม และกิจการเด็ก เยาวชน สตรี
ผู้สูงอายุ คนพิการ และผู้ด้อยโอกาส วุฒิสภา

คณะกรรมการการพัฒนาสังคม และกิจการเด็ก เยาวชน สตรี ผู้สูงอายุ คนพิการ และผู้ด้อยโอกาส วุฒิสภา เห็นสมควรจัดให้มีโครงการคัดเลือกผู้นำสตรีดีเด่น เพื่อยกย่องเชิดชูเกียรติ สร้างขวัญกำลังใจ และเป็นการสร้างต้นแบบผู้นำสตรีให้กับสตรีในการพัฒนาตนเอง ขับเคลื่อนกิจกรรมต่าง ๆ ในชุมชน ให้ประสบความสำเร็จ และก้าวขึ้นสู่การเป็นผู้นำอันเป็นพลังที่เข้มแข็งของประเทศต่อไป โดยมี รายละเอียด ดังนี้

๑. หลักเกณฑ์การคัดเลือก

หลักเกณฑ์การคัดเลือก	กรอบการพิจารณา	คะแนน
๑. เป็นผู้นำสตรีที่มีผลงานด้านการพัฒนาชุมชน / การพัฒนาสังคม โดดเด่น เป็นรูปธรรม เป็นที่ยอมรับ	พิจารณาจากผลงาน ๑.๑ ด้านการพัฒนาชุมชน - ต่อตนเอง ดำรงตนเป็นแบบอย่างตามแนวทางวิถีชีวิตพอเพียง และขยายผลสู่ครัวเรือน ชุมชน/หมู่บ้าน - ต่อส่วนรวม มีผลงานเด่นด้านการพัฒนาชุมชน การส่งเสริมอาชีพ การส่งเสริมภูมิปัญญาท้องถิ่นมาพัฒนาต่อยอดเป็นอาชีพ สร้างอาชีพให้กับคนในชุมชน/หมู่บ้าน เป็นระยะเวลาไม่น้อยกว่า ๓ ปี หรือ ๑.๒ ด้านการพัฒนาสังคม - ต่อตนเอง ดำรงตนเป็นแบบอย่างตามแนวทางวิถีชีวิตพอเพียง โดยมีเป้าหมายให้สังคมอยู่เย็น เป็นสุข สมาชิกในสังคมมีคุณภาพชีวิตที่ดีขึ้น - ต่อส่วนรวม มีผลงานเด่นด้านการพัฒนาสังคม โดยทำให้เกิดการเปลี่ยนแปลงทางสังคม ทั้งในด้านสังคม เศรษฐกิจ การเมือง การปกครอง และวัฒนธรรม เพื่อให้ความเป็นอยู่และคุณภาพชีวิตของคนในชุมชนดีขึ้นบนพื้นฐานค่านึงถึงศักดิ์ศรีของความเป็นมนุษย์ ตลอดจนทำให้	๗๐

หลักเกณฑ์การคัดเลือก	กรอบการพิจารณา	คะแนน
	ประชาชนในชุมชนอยู่ร่วมกันอย่างมีความสุข ตลอดจนมีการจัด/เข้าร่วมกิจกรรมด้านการพัฒนาสังคม เป็นระยะเวลาไม่น้อยกว่า ๓ ปี	
๒. เป็นผู้มีความประพฤติดี จริยธรรมเป็นที่ยอมรับของสังคม	- มีความประพฤติดี ปฏิบัติตนเป็นแบบอย่างที่ดีตามแนวทางวิถีชีวิตเศรษฐกิจพอเพียงให้แก่บุคคลอื่นได้ ประกอบอาชีพโดยยึดหลักสัมมาชีพ มีความซื่อสัตย์สุจริต เห็นแก่ประโยชน์ส่วนรวมมากกว่าประโยชน์ส่วนตัว ช่วยเหลือเกื้อกูลผู้อื่น เสียสละ มีความรับผิดชอบ มีศีลธรรม และจริยธรรม - ปฏิบัติตนตามคุณธรรมสำคัญของชาติ ๕ ประการ ได้แก่ พอเพียง วินัย สุจริต จิตอาสา และกตัญญู	๑๐
๓. ผลงานความสำเร็จหรือสิ่งทีภาคภูมิใจในการเป็นผู้นำสตรี	พิจารณาจากผลงานของผู้นำสตรีที่ส่งเสริมให้คน/ชุมชนมีส่วนร่วมในการพัฒนา ไม่น้อยกว่า ๓ กิจกรรม	๒๐
รวมคะแนน		๑๐๐

หมายเหตุ : ข้อมูลประกอบการพิจารณา

๑) การได้รับรางวัลในระดับต่าง ๆ พิจารณาจากรางวัลระดับจังหวัด ระดับประเทศ ที่ผู้นำสตรีได้รับ

๒) พฤติกรรมดังกล่าว มีความชัดเจนและปรากฏเป็นที่ประจักษ์แก่ชุมชน สังคม สื่อสาธารณะ หรือเป็นผู้ที่มีพฤติกรรมดีคุณธรรมดังกล่าว เป็นปกติในชีวิต ต่อเนื่อง

๓) ไม่อยู่ระหว่างการพิจารณาคดีตามกฎหมาย

๒. ขั้นตอนการดำเนินงาน

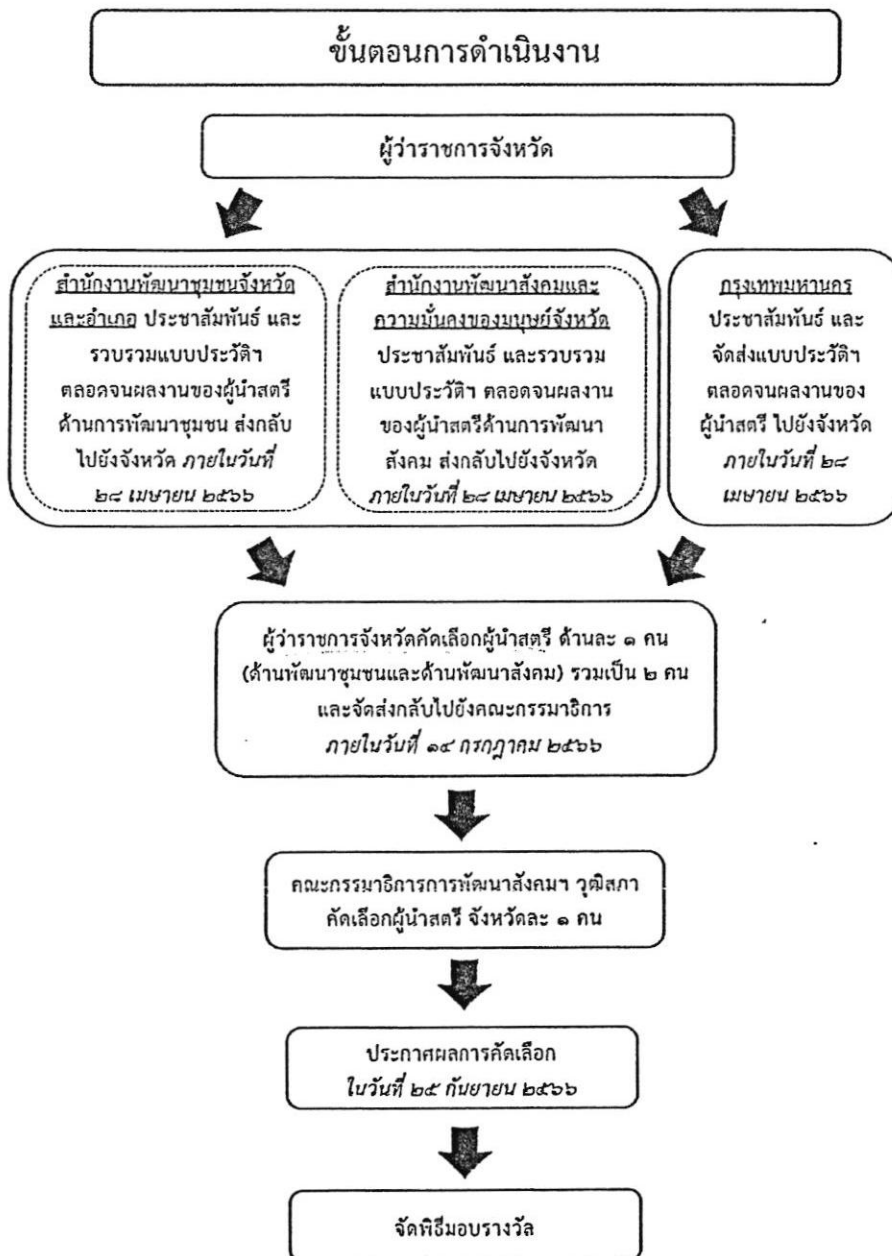
๒.๑ กรณีกรุงเทพมหานคร ประชาสัมพันธ์ให้สตรีที่เป็นผู้นำชุมชน กลุ่ม และเครือข่ายด้านการพัฒนาชุมชน/การพัฒนาสังคมทราบ และจัดส่งแบบประวัติและเสนอข้อมูลผู้ที่เข้ารับการพิจารณาคัดเลือกผู้นำสตรีดีเด่น ตลอดจนเอกสารผลงาน ไปยังจังหวัด ภายในวันศุกร์ที่ ๒๘ เมษายน ๒๕๖๖ กรณีจังหวัดอื่น จังหวัดมอบหมายให้สำนักงานพัฒนาชุมชนจังหวัดและอำเภอ และสำนักงานพัฒนาสังคมและความมั่นคงของมนุษย์จังหวัดประชาสัมพันธ์ให้สตรีที่เป็นผู้นำชุมชน กลุ่ม และเครือข่ายด้านการพัฒนาชุมชน/การพัฒนาสังคมทราบ และรวบรวมแบบประวัติและเสนอข้อมูลผู้ที่เข้ารับการพิจารณาคัดเลือกผู้นำสตรีดีเด่น ตลอดจนเอกสารผลงาน ส่งไปยังจังหวัด ภายในวันศุกร์ที่ ๒๘ เมษายน ๒๕๖๖

๒.๒ จังหวัดพิจารณาคัดเลือกผู้นำชุมชน กลุ่ม และเครือข่าย ด้านการพัฒนาชุมชน/การพัฒนาสังคม ที่มีผลงานดีเด่นและมีคุณสมบัติตามหลักเกณฑ์ฯ ข้อ ๑. ด้านละ ๑ คน รวมเป็น ๒ คน และจัดส่งแบบประวัติและเสนอข้อมูลผู้ที่เข้ารับการพิจารณาคัดเลือกผู้นำสตรีดีเด่น พร้อมทั้งเอกสารผลงานของผู้นำสตรีที่ได้รับการคัดเลือก มายังฝ่ายเลขานุการ คณะกรรมาธิการการพัฒนาสังคม

และกิจการเด็ก เยาวชน สตรี ผู้สูงอายุ คนพิการ และผู้ด้อยโอกาส วุฒิสภา ภายในวันศุกร์ที่ ๑๔ กรกฎาคม ๒๕๖๖ จัดส่งมาทาง Email : senate9225@gmail.com โดยไฟล์ข้อมูลผลงานเป็นตัวอักษร TH SarabunPSK ขนาด ๑๖ ความยาวไม่เกิน ๑๕ หน้ากระดาษ A๔

๒.๓ คณะกรรมาธิการพัฒนาสังคมฯ วุฒิสภา พิจารณาคัดเลือกผู้นำสตรีที่มีผลงานดีเด่น และมีคุณสมบัติตามหลักเกณฑ์ฯ ข้อ ๑. จังหวัดละ ๑ คน และประกาศผลการคัดเลือก ในวันจันทร์ที่ ๒๕ กันยายน ๒๕๖๖ ทาง www.senate.go.th

๒.๔ จัดงานมอบรางวัล ณ อาคารรัฐสภา (ฝั่งวุฒิสภา) ในเดือนตุลาคม ๒๕๖๖ (กำหนดการ วัน เวลา และสถานที่อาจมีการเปลี่ยนแปลงตามความเหมาะสม)



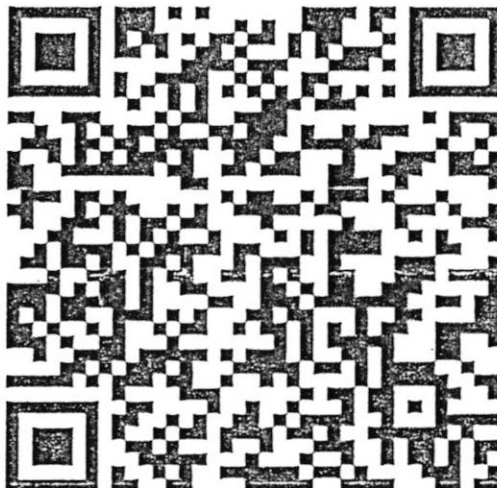
แผนผังขั้นตอนการดำเนินงาน

๓. เอกสารประกอบการคัดเลือกผู้นำสตรีดีเด่น

๓.๑ หลักเกณฑ์การคัดเลือกผู้นำสตรีดีเด่น

๓.๒ แบบประวัติและเสนอข้อมูลผู้ที่เข้ารับการพิจารณาคัดเลือกผู้นำสตรีดีเด่น

QR Code สำหรับดาวน์โหลดเอกสาร



.....
.....
.....
.....

๒.๔ แนวคิดและหลักการในการทำงาน

.....
.....
.....
.....

๒.๕ ปัญหา/อุปสรรคในการดำเนินงาน พร้อมวิธีจัดการปัญหา

.....
.....
.....
.....

๒.๖ สิ่งที่ได้เรียนรู้ในการดำเนินงาน ตามข้อ ๒.๑ - ๒.๕

.....
.....
.....
.....

๒.๗ ปัจจัยแห่งความสำเร็จในการดำเนินงาน

.....
.....
.....
.....

หมายเหตุ ผลงานเด่นในส่วนที่ ๒ ให้มีเอกสาร หลักฐานเชิงประจักษ์ชัดเจน เช่น ภาพถ่ายกิจกรรม รายละเอียดการดำเนินงาน รางวัลที่ได้รับ ฯลฯ โดยไฟล์ข้อมูลผลงานเป็นตัวอักษร TH SarabunPSK ขนาด ๑๖ ความยาวไม่เกิน ๑๕ หน้ากระดาษ A๔

ส่วนที่ ๓ บุคคล/หน่วยงานอ้างอิงในการรับรองผลงาน (ข้อใดข้อหนึ่งหรือทั้งสองข้อ)

๓.๑ ชื่อบุคคลอ้างอิงในการรับรองผลงาน

ชื่อ (นาย/นาง/นางสาว).....นามสกุล.....
 ที่อยู่ปัจจุบัน บ้านเลขที่..... หมู่ที่..... ซอย..... ถนน.....
 ตำบล/แขวง.....อำเภอ/เขต.....จังหวัด.....
 รหัสไปรษณีย์..... โทรศัพท์ E-mail

๓.๒ หน่วยงานอ้างอิงในการรับรองผลงาน

ชื่อหน่วยงาน.....
 เลขที่..... หมู่ที่..... ซอย..... ถนน.....
 ตำบล/แขวง.....อำเภอ/เขต.....จังหวัด.....
 รหัสไปรษณีย์..... โทรศัพท์ โทรสาร

ความเห็นผู้รับรอง

.....

ลายมือชื่อผู้รับรอง.....

(.....)

วันที่..... เดือน..... พ.ศ.

ขอรับรองว่าข้อมูลข้างต้นเป็นจริงทุกประการ

ลายมือชื่อผู้สมัคร.....

(.....)

วันที่..... เดือน..... พ.ศ.