



ที่ นช ๐๐๑๙/ว ๓๕๖

ศาลากลางจังหวัดฉะเชิงเทรา

ถนนเรืองวุฒิ นช ๒๔๐๐๐

๑๔ มิถุนายน ๒๕๖๔

เรื่อง ขอส่งประกาศจังหวัดฉะเชิงเทรา เรื่อง ผ้าเอกลักษณ์ประจำจังหวัดฉะเชิงเทรา

เรียน นายอำเภอ

สิ่งที่ส่งมาด้วย ๑. ประกาศจังหวัดฉะเชิงเทรา

จำนวน ๑ ฉบับ

๒. ใบสั่งซื้อ

จำนวน ๑ ฉบับ

ตามมติที่ประชุมหัวหน้าส่วนราชการประจำจังหวัดฉะเชิงเทรา ครั้งที่ ๔/๒๕๖๔ เมื่อวันที่ ๓๐ เมษายน ๒๕๖๔ ณ ห้องประชุมมรุพงษ์ศิริพัฒน์ ชั้น ๔ ศาลากลางจังหวัดฉะเชิงเทรา เห็นชอบให้ประกาศวาระสำคัญของจังหวัด เรื่อง “ผ้าเอกลักษณ์ประจำจังหวัดฉะเชิงเทรา” เพื่อให้เป็นผ้าเอกลักษณ์ประจำจังหวัดที่แสดงถึงความเป็นอัตลักษณ์พื้นถิ่น และสะท้อนให้เห็นมรดกภูมิปัญญา วิถีชีวิต ประเพณีวัฒนธรรม และประวัติศาสตร์อันโดดเด่นของจังหวัดฉะเชิงเทรา

เพื่อให้การส่งเสริมและสนับสนุนการใช้และสวมใส่ผ้าไทยของจังหวัดฉะเชิงเทราเป็นไปด้วยความเรียบร้อย บรรลุตามวัตถุประสงค์ จึงขอความร่วมมือหน่วยงานราชการ องค์กรปกครองส่วนท้องถิ่น ภาคเอกชน องค์กรเครือข่าย พิจารณาดำเนินการ ดังนี้

๑. รณรงค์และประชาสัมพันธ์การสวมใส่ผ้าลายเอกลักษณ์ประจำจังหวัดฉะเชิงเทรา ของหน่วยงานท่าน ตามสื่อต่าง ๆ อย่างต่อเนื่อง

๒. สั่งซื้อผ้าลายเอกลักษณ์ประจำจังหวัด และผ้ามัดหมี่ลายขอเจ้าฟ้าสิริวัฒนภักดิ์ / ผ้าทอสีพื้น ได้ที่สำนักงานพัฒนาชุมชนจังหวัดฉะเชิงเทรา ซึ่งจะได้รับผลิตภักดิ์ ตั้งแต่วันที่ ๑ มิถุนายน ๒๕๖๔ เป็นต้นไป ตามลำดับเลขที่การสั่งจอง โดยสำนักงานพัฒนาชุมชนจังหวัดฉะเชิงเทรา ได้มอบหมายให้นางพนิตดา สุขสิน ตำแหน่ง นักวิชาการพัฒนาชุมชนชำนาญการ หมายเลขโทรศัพท์ ๐๘๓ ๕๘๗ ๔๒๙๕ เป็นผู้ประสานงาน

จึงเรียนมาเพื่อพิจารณาดำเนินการ

ขอแสดงความนับถือ

(นายไมตรี ไตรติลลันท์)  
ผู้ว่าราชการจังหวัดฉะเชิงเทรา

สำนักงานพัฒนาชุมชนจังหวัด

กลุ่มงานยุทธศาสตร์การพัฒนาชุมชน

โทร.๐-๓๘๕๑-๓๖๔๐ โทรสาร ๐-๓๘๕๑-๑๒๓๔

เศรษฐกิจฐานรากมั่นคงและชุมชนพึ่งตนเองได้  
ภายในปี ๒๕๖๕



Change for Good



## ประกาศจังหวัดฉะเชิงเทรา

### เรื่อง ผ้าเอกลักษณ์ประจำจังหวัดฉะเชิงเทรา

ตามมติคณะรัฐมนตรี เมื่อวันที่ ๙ มิถุนายน ๒๕๖๓ ที่เห็นชอบมาตรการส่งเสริมและสนับสนุนการใช้และสวมใส่ผ้าไทยเพื่อสืบสานพระราชปณิธานสมเด็จพระนางเจ้าสิริกิติ์ พระบรมราชินีนาถ พระบรมราชชนนีพันปีหลวง และอนุรักษ์ผ้าไทยให้คงอยู่คู่แผ่นดิน โดยยรณรงค์เชิญชวนคนไทยให้สวมใส่ผ้าไทยเพื่ออนุรักษ์มรดกทางวัฒนธรรมที่สะท้อนให้เห็นบริบททางสังคมและวัฒนธรรมของแต่ละพื้นที่ และส่งเสริมเศรษฐกิจฐานราก สร้างรายได้กระจายสู่ชุมชน

จังหวัดฉะเชิงเทรา จึงได้จัดทำผ้าเอกลักษณ์ประจำจังหวัดที่แสดงถึงความเป็นอัตลักษณ์พื้นถิ่น และสะท้อนให้เห็นมรดกภูมิปัญญา วิถีชีวิต ประเพณีวัฒนธรรม และประวัติศาสตร์อันโดดเด่นของจังหวัด ดังนี้

๑. ลายผ้าเอกลักษณ์ประจำจังหวัดฉะเชิงเทรา จำนวน ๖ ลาย หมายถึงแสงอรุณของแม่น้ำบางปะกง สะท้อนโบสถ์หลวงพ่อโสธร เป็นการเริ่มต้นวิถีแห่งความเจริญรุ่งเรืองของชีวิต ลายเอกลักษณ์ประจำจังหวัด คือ ลายมีรูปร่างด้านบนเป็นสามเหลี่ยม สองชั้น ด้านข้างสามเหลี่ยม เป็นเส้นแนวนอนปลายเส้นเป็นเส้นทแยงมุม ดูคล้ายหลังคาพระอุโบสถ ส่วนด้านล่างเป็นแบบเดียวกัน กล่าวคือ วัดโสธรเป็นศูนย์รวมจิตใจของชาวแปดริ้ว ยังเปรียบได้กับพระอุโบสถสะท้อนแม่น้ำไม่ว่ามองไปทางรูปทรงพระอุโบสถเป็นแบบไหน ลายที่สะท้อนก็จะเป็นแบบนี้
๒. สีผ้าเอกลักษณ์ประจำจังหวัดฉะเชิงเทรา คือ “สีด่อน” เป็นสีเอกลักษณ์ที่มาจากสีของหลังคาโบสถ์หลวงพ่อโสธรสะท้อนแม่น้ำบางปะกงให้เห็นเป็นสีฟ้าหม่น

๓. แบบเสื้อเอกลักษณ์ประจำจังหวัดฉะเชิงเทรา มาจากแบบเสื้อของพระยาศรีสุนทรโวหาร (น้อย อาจารยางกูร) โดยกำหนดให้ใช้ผ้าสีด่อน และตกแต่งด้วยลายเอกลักษณ์ประจำจังหวัดตามความเหมาะสม

จังหวัดฉะเชิงเทรา จึงขอประกาศให้ทราบโดยทั่วกัน และขอเชิญชวนหน่วยงาน องค์กรภาครัฐ ภาคเอกชน องค์กรปกครองส่วนท้องถิ่น และประชาชนทั่วไปของจังหวัดฉะเชิงเทรา ร่วมกันภาคภูมิใจในผ้าเอกลักษณ์ประจำจังหวัด โดยส่งเสริมและสนับสนุนการใช้และสวมใส่ผ้าไทยจังหวัดฉะเชิงเทราในโอกาสต่าง ๆ เพื่อแสดงถึงความ เป็นเอกลักษณ์และความเป็นอันหนึ่งอันเดียวกันของจังหวัดฉะเชิงเทรา

ประกาศ ณ วันที่ ๑๔ มิถุนายน พ.ศ. ๒๕๖๔

(นายไมตรี ไตรติลานันท์)  
ผู้ว่าราชการจังหวัดฉะเชิงเทรา

# ตัวอย่างลายผ้าเอกลักษณ์/ ผ้าลายขอ / ผ้าสีพื้น



ลายที่ 1



ลายที่ 2



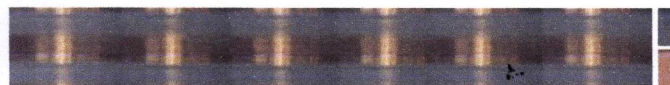
ลายที่ 3



ลายที่ 4

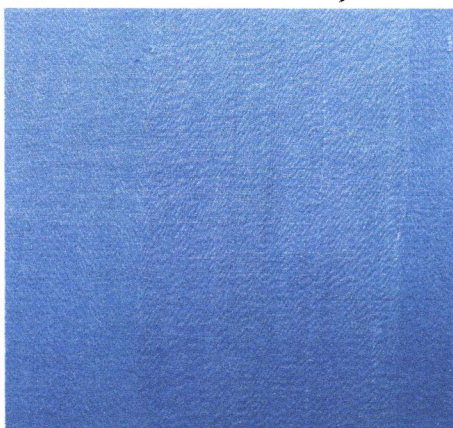


ลายที่ 5



ลายที่ 6

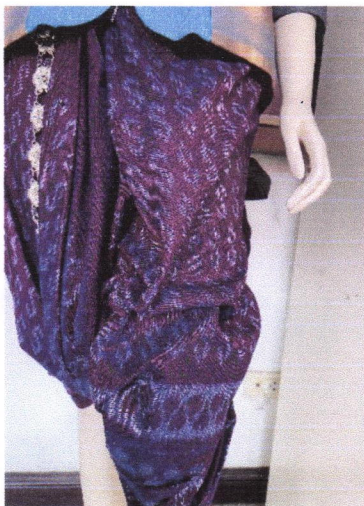
• ผ้าสี "ด่อน"



ผ้าพื้นสีแดง



ผ้ามัดหมี่ลายขอเจ้าฟ้าสิริวัฒนวรีฯ



ใบสั่งซื้อผ้าลายเอกลักษณ์ / ผ้าลายขอเจ้าฟ้าสิริวัณณวรีฯ/ ผ้าสีพื้น  
จังหวัดฉะเชิงเทรา

วันที่.....เดือน.....พ.ศ.....

ผู้สั่งซื้อ.....

ชื่อหน่วยงาน.....หมายเลขโทรศัพท์.....

ที่	รายการ	ราคาต่อหน่วย (เมตร)	สั่งซื้อ (เมตร)	จำนวนเงิน	หมายเหตุ
๑	ผ้าพื้นสี “ด่อน” (ผ้าด้ายไหมประดิษฐ์ทอมือ)	๒๕๐			
๒	ผ้าลายเอกลักษณ์ประจำจังหวัด ฉะเชิงเทรา (ผ้าลายสำหรับตกแต่งหรือตัดชุด เป็น ไหมอิตาลี เมตรละ ๒๕๐ บาท ผ้าโพลี ลีนิน เมตรละ ๓๕๐ บาท				
	- ลายที่ ๑ (ไหมอิตาลี)	๒๕๐			
	(ผ้าโพลีลีนิน)	๓๕๐			
	- ลายที่ ๒ (ไหมอิตาลี)	๒๕๐			
	(ผ้าโพลีลีนิน)	๓๕๐			
	- ลายที่ ๓ (ไหมอิตาลี)	๒๕๐			
	(ผ้าโพลีลีนิน)	๓๕๐			
	- ลายที่ ๔ (ไหมอิตาลี)	๒๕๐			
	(ผ้าโพลีลีนิน)	๓๕๐			
	- ลายที่ ๕ (ไหมอิตาลี)	๒๕๐			
	(ผ้าโพลีลีนิน)	๓๕๐			
	- ลายที่ ๖ (ไหมอิตาลี)	๒๕๐			
	(ผ้าโพลีลีนิน)	๓๕๐			
๓.	ผ้ามัดหมี่ลายขอเจ้าฟ้าสิริวัณณวรีฯ (ผ้าด้ายไหมประดิษฐ์ทอมือ) - สีแดง - สีกรมท่า	๔๐๐			
๔.	ผ้าสีพื้นแดงเลือดนก / สีแดงเลือดหมู (ผ้าด้ายไหมประดิษฐ์ทอมือ)	๒๐๐			

สามารถสั่งซื้อได้ที่ สำนักงานพัฒนาชุมชนจังหวัดฉะเชิงเทรา

e-mail : [cd8rew@gmail.com](mailto:cd8rew@gmail.com)

ผู้ประสาน นางพนิตตา สุขสิน นักวิชาการพัฒนาชุมชนชำนาญการ

โทร. ๐๓๘ ๕๑๑๒๓๙ / ๐๘๓ ๕๘๗ ๔๒๙๒

โอนเงินผ่านบัญชี ธนาคารกรุงไทย เลขบัญชี ๒๓๑ - ๐ - ๒๕๖๐๐ - ๕