

# ด่วนที่สุด

ที่ นช ๐๐๑๙/ ว ๑๗



ศาลากลางจังหวัดเชียงใหม่  
ถนนเรืองวุฒิ นช ๒๔๐๐๐

๘ มกราคม ๒๕๖๔

เรื่อง การประชาสัมพันธ์ “ผ้าไทยใส่ให้สนุก” ตามพระราชดำริสมเด็จพระเจ้าลูกเธอ เจ้าฟ้าสิริวัณณวรี นารีรัตนราชกัญญา  
เนื่องในโอกาสวันคล้ายวันประสูติ ๘ มกราคม ๒๕๖๔

เรียน นายอำเภอ

- สิ่งที่ส่งมาด้วย ๑. ภาพลายผ้ามัดหมี่ลายขอเจ้าฟ้าสิริวัณณวรีฯ ของขวัญปีใหม่ ๒๕๖๔ จำนวน ๑ ฉบับ  
๒. พระราชดำริสมเด็จพระเจ้าลูกเธอ เจ้าฟ้าสิริวัณณวรี นารีรัตนราชกัญญา จำนวน ๑ ฉบับ  
๓. แนวทางกิจกรรมการแต่งกายชุดผ้าไทย “ผ้าไทยใส่ให้สนุก” จำนวน ๑ ฉบับ

ด้วยกรมการพัฒนาชุมชน ได้รับพระกรุณาธิคุณที่สมเด็จพระเจ้าลูกเธอเจ้าฟ้าสิริวัณณวรี นารีรัตนราชกัญญา ประทานลายผ้าเป็นของขวัญปีใหม่ และประทานพระอนุญาตแบบลายมัดหมี่แก่ช่างทอผ้า ชื่อลาย “ผ้ามัดหมี่ลายขอเจ้าฟ้าสิริวัณณวรีฯ” (สิ่งที่ส่งมาด้วย ๑) ผ่านอธิบดีกรมการพัฒนาชุมชน เพื่อเป็นของขวัญปีใหม่และสื่อความหมายถึงการส่งมอบความรักและความสุขให้แก่ชาวไทยทุกคนและประทานอนุญาตให้กลุ่มทอผ้าทุกกลุ่ม ทุกเทคนิค สามารถนำไปใช้ทอผ้า ผลิตผ้าได้ อีกทั้ง มีพระดำริสมเด็จพระเจ้าลูกเธอ เจ้าฟ้าสิริวัณณวรี นารีรัตนราชกัญญา “ผ้าไทยใส่ให้สนุก” จากการเสด็จไปทอดพระเนตรผลิตภัณฑ์ผ้าและงานหัตถกรรม ๓ ภูมิภาค (สิ่งที่ส่งมาด้วย ๒)

เนื่องในโอกาสวันที่ ๘ มกราคม ๒๕๖๔ เป็นวันคล้ายวันประสูติของสมเด็จพระเจ้าลูกเธอ เจ้าฟ้าสิริวัณณวรี นารีรัตนราชกัญญา จังหวัดขอให้อำเภอมอบหมายสำนักงานพัฒนาชุมชนอำเภอ ดำเนินการจัดกิจกรรมประชาสัมพันธ์ “ผ้าไทยใส่ให้สนุก” ตามพระดำริ รายละเอียดตามแนวทางกิจกรรมแต่งกายชุดผ้าไทย (สิ่งที่ส่งมาด้วย ๓)

จึงเรียนมาเพื่อพิจารณาดำเนินการ

ขอแสดงความนับถือ

(นายสรยุทธ แก้วกุลปรีชา)

รองผู้ว่าราชการจังหวัด ปฏิบัติราชการแทน

ผู้ว่าราชการจังหวัดเชียงใหม่

สำนักงานพัฒนาชุมชนจังหวัด

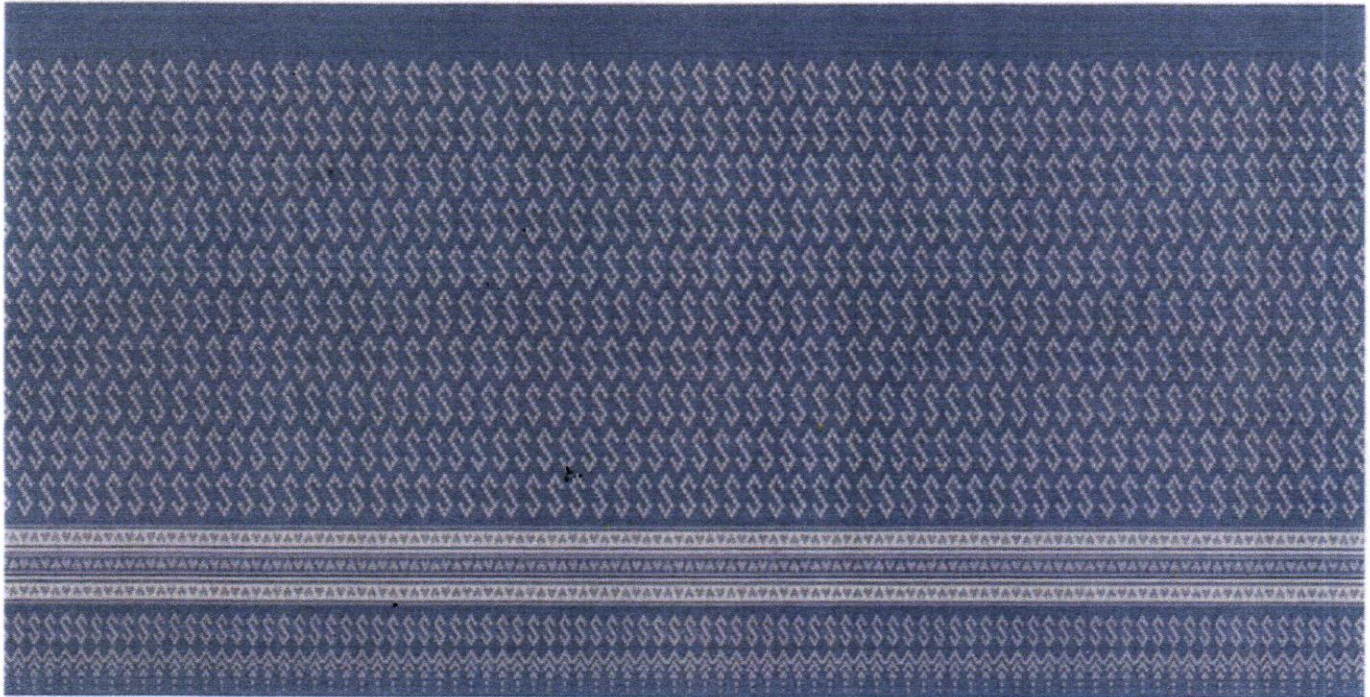
กลุ่มงานส่งเสริมการพัฒนาชุมชน

โทร.๐-๓๘๕๑-๓๖๔๐ โทรสาร ๐-๓๘๕๑-๑๒๓๙

เศรษฐกิจฐานรากมั่นคงและชุมชนพึ่งตนเองได้  
ภายในปี ๒๕๖๕



Change for Good



### ผ้ามัดหมี่ลายขอเจ้าฟ้าสิริวัณณวรีฯ

สมเด็จพระเจ้าลูกเธอ เจ้าฟ้าสิริวัณณวรี นารีรัตนราชกัญญา  
ทรงออกแบบลายมัดหมี่พระราชทานช่างทอผ้า ชื่อลาย 'ผ้ามัดหมี่ลายขอเจ้าฟ้าสิริวัณณวรีฯ'  
ที่ทุกลวดลายเปี่ยมไปด้วยความหมาย อาทิ ลาย S หมายถึง Sirivannavari  
สมเด็จพระเจ้าลูกเธอ เจ้าฟ้าสิริวัณณวรี นารีรัตนราชกัญญา  
ลาย S จำนวน ๑๐ แถว หมายถึงพระบาทสมเด็จพระวชิรเกล้าเจ้าอยู่หัว รัชกาลที่ ๑๐  
ลายเชิงผ้ารูปหัวใจ หมายถึงความรักที่พระองค์มีต่อประชาชนชาวไทยทุกคน = Eternal Love  
เพื่อเป็นการจุดประกายความคิดในการพัฒนาลวดลายผ้า  
และพัฒนามลิตภัณฑ์ผ้าไทยให้มีความร่วมสมัย  
สามารถก้าวสู่ระดับสากลเพื่อวิถีชุมชนที่ยั่งยืน

สมเด็จพระเจ้าลูกเธอ เจ้าฟ้าสิริวัณณวรี นารีรัตนราชกัญญา

10 Dec 2020  
Bangkok Thailand.



# ผ้าไทย ใส่ให้สนุก

ตามพระดำริ

สมเด็จพระเจ้าลูกเธอ เจ้าฟ้าสิริวัณณวรี นารีรัตนราชกัญญา  
จากการเสด็จไปทอดพระเนตร  
ผลิตภัณฑ์ด้านผ้าและงานหัตถกรรม 3 ภูมิภาค

สมเด็จพระเจ้าลูกเธอ เจ้าฟ้าสิริวัณณวรี นารีรัตนราชกัญญา  
พระราชทานลวดลาย 'ผ้ามัดหมี่ลายขอเจ้าฟ้าสิริวัณณวรีฯ' ให้เป็นกรณีพิเศษ  
สำหรับการพัฒนาลวดลายและคุณภาพผ้าในยุคใหม่

สมเด็จพระนางเจ้าสิริกิติ์ พระบรมราชินีนาถ  
พระบรมราชชนนีพันปีหลวง ทรงปฏิบัติ  
พระราชกรณียกิจด้านการช่วยเหลือราษฎร  
ให้มีรายได้มากยิ่งขึ้นผ่านโครงการ  
ศิลปาชีพ พระองค์ท่านมีพระมหากรุณาธิคุณ  
ต่อการอนุรักษ์มรดกทางศิลปหัตถกรรม  
พื้นบ้าน และทรงสืบสานภูมิปัญญาของ  
คนไทย ก่อให้เกิดการสร้างอาชีพ สร้างงาน  
สร้างรายได้ แก่ราษฎรในชุมชนให้มีความ  
มั่นคงและสามารถพึ่งพาตนเองได้

ด้วยสำนึกในพระมหากรุณาธิคุณ  
สมเด็จพระเจ้าลูกเธอ เจ้าฟ้าสิริวัณณวรี  
นารีรัตนราชกัญญา ทรงพระดำริที่จะ  
รักษาและสานต่อพระราชปณิธานของ  
สมเด็จพระนางเจ้าสิริกิติ์ พระบรมราชินีนาถ  
พระบรมราชชนนีพันปีหลวง ในการอนุรักษ์  
และพัฒนาผ้าไทยให้คงอยู่คู่แผ่นดินไทย  
พระองค์ได้ทรงมีโอกาสดำเนินไปทรงเยี่ยมชม  
ผ้าไทย และงานหัตถกรรมพื้นบ้านตาม  
ภูมิภาคต่างๆ และได้ทอดพระเนตรผลงาน  
ที่ถ่ายทอดกันมาจากบรรพบุรุษ

จึงเป็นที่มาของนิทรรศการ 'ผ้าไทยใส่ให้สนุก'  
คือความสุขที่ได้เลือกใช้ศิลปหัตถกรรมไทย  
เพื่อให้รายได้กลับเข้าสู่ชุมชน เป็นวงจร  
เศรษฐกิจเชิงมหภาค ตามแนวทางพระดำริ  
สมเด็จพระเจ้าลูกเธอ เจ้าฟ้าสิริวัณณวรี  
นารีรัตนราชกัญญา



แนวทางกิจกรรมการแต่งกายชุดผ้าไทย “ผ้าไทยใส่ให้สนุก”

ตามพระดำริ สมเด็จพระเจ้าลูกเธอ เจ้าฟ้าสิริวัณณวรี นารีรัตนราชกัญญา

เดือน	กิจกรรม/เทศกาลสำคัญ	ธีการสวมใส่ผ้าไทย
มกราคม	- เฉลิมพระเกียรติวันคล้ายวันประสูติ กิจกรรม ส่งมอบ ลายผ้ามัดหมี่พระราชทาน ชื่อลาย “ผ้ามัดหมี่ลายขอเจ้า ฟ้าสิริวัณณวรีฯ” ให้กับกลุ่มทอผ้า ๗๖ จังหวัด - ผ้าไทยใส่รับปีใหม่ (ศกใหม่)	- ผ้าไทยสีสดใส
กุมภาพันธ์	- ผ้าไทยใส่ได้ทุกเทศกาล (วาเลนไทน์ มาฆะบูชา)	ผ้าไทยสีหวาน/ผ้าไทยใส่ไปวัด
มีนาคม	วันสตรีสากล	งามสง่าด้วยผ้าไทย
เมษายน	เทศกาลสงกรานต์/ผ้าไทยใส่เล่นสงกรานต์	ผ้าไทยสีสดใสคลายร้อน
พฤษภาคม	ใส่ผ้าไทยได้ตลอด	ผ้าไทยที่เหมาะกับหน้าร้อน
มิถุนายน	- วันเฉลิมพระชนมพรรษาสมเด็จพระนางเจ้า สุทิดา พัชรสุธาพิมลลักษณ พระบรมราชินี	- ผ้าไทยโทนสีม่วง
กรกฎาคม	- วันเฉลิมพระชนมพรรษาพระบาทสมเด็จพระเจ้าอยู่หัว - วันเข้าพรรษา	- ผ้าไทยโทนสีเหลือง สีอ่อน - ผ้าไทยใส่ไปวัด
สิงหาคม	- วันเฉลิมพระชนมพรรษาสมเด็จพระนางเจ้า สิริกิตติ พระบรมราชินีนาถ/ชวนแม่ใส่ผ้าไทย	- ผ้าไทยโทนสีฟ้า
กันยายน	วันเยาวชนแห่งชาติ/ชวนเยาวชนใส่ผ้าไทย	- ผ้าไทยสไตล์ร่วมสมัย
ตุลาคม	- วันคล้ายวันสวรรคตพระบาทสมเด็จพระมหาภูมิพล อดุลยเดชมหาราช บรมนาถบพิตร/ วันปิยมหาราช/ วันออกพรรษา/ใส่ผ้าไทยไปวัด	ผ้าไทยสีเหลือง/สีอ่อน/ลายภูมิปัญญา
พฤศจิกายน	วันลอยกระทง/ผ้าไทยใส่อุ่นใจอุ่นกาย	ผ้าไทยใส่คลายหนาว
ธันวาคม	วันคล้ายวันเฉลิมพระชนมพรรษาพระบาทสมเด็จพระมหา ภูมิพลอดุลยเดชมหาราช บรมนาถบพิตร /วันชาติ และ วันพ่อแห่งชาติ/ชวนพ่อใส่ผ้าไทย	ผ้าไทยโทนสีเหลือง

หมายเหตุ สามารถเปลี่ยนแปลงได้ตามความเหมาะสม