

ด่วนที่สุด

ที่ ฉช ๐๐๑๗/ ว ๕๓๙



ศาลากลางจังหวัดฉะเชิงเทรา
ถนนเรืองวุฒิ ฉช ๒๔๐๐๐

๒๖ มกราคม ๒๕๖๑

เรื่อง แนวทางการขับเคลื่อนโครงการตลาดประชารัฐ

เรียน นายอำเภอ

อ้างถึง หนังสือจังหวัดฉะเชิงเทรา ด่วนที่สุด ที่ ฉช ๐๐๑๗.๑/ว ๓๒๐ ลงวันที่ ๑๘ มกราคม ๒๕๖๑

สิ่งที่ส่งมาด้วย	๑. แนวทางการดำเนินงานคลินิกผู้ประกอบการตลาดประชารัฐ	จำนวน ๑ ฉบับ
	๒. แบบรายงานผลการคัดกรองผู้ประกอบการ	จำนวน ๑ ฉบับ
	๓. แบบรายงานผลการดำเนินงานคลินิกตลาดประชารัฐ	จำนวน ๑ ฉบับ
	๔. แบบรายงานตลาดนวัตกรรมประจำเดือน	จำนวน ๑ ฉบับ

ตามหนังสือที่อ้างถึง กระทรวงมหาดไทยแจ้งแนวทางการขับเคลื่อนตลาดประชารัฐ (เพิ่มเติม) ครั้งที่ ๒ โดยให้จังหวัดดำเนินการ จัดตั้งคลินิกผู้ประกอบการตลาดประชารัฐ การติดตามประเมินผลความสำเร็จโครงการตลาดประชารัฐ การอบรมเพื่อพัฒนาศักยภาพผู้บริหารจัดการตลาดประชารัฐ Chief Marketing Office (CMO) มาตรฐานตลาดประชารัฐและการดำเนินการปรับปรุงตลาดประชารัฐให้เป็นไปตามมาตรฐานฯ รวมถึงการคัดเลือกให้ตลาดประชารัฐที่มีศักยภาพเข้าร่วมกิจกรรมในการส่งเสริมการท่องเที่ยว ความละเอียดแจ้งแล้ว นั้น

เพื่อให้การขับเคลื่อนตลาดประชารัฐ ในส่วนที่กรมการพัฒนาชุมชนรับผิดชอบ เป็นไปด้วยความเรียบร้อย มีประสิทธิภาพ และดำเนินการตามแนวทางของกระทรวงมหาดไทย ขอให้อำเภอดำเนินการ ดังนี้

๑. จัดตั้งคลินิกคัดกรองผู้ประกอบการที่เข้าร่วมโครงการตลาดประชารัฐ ทุกอำเภอ เพื่อสัมภาษณ์และคัดกรองผู้ประกอบการที่ประสงค์จะจำหน่ายสินค้าอย่างแท้จริง ตลอดจนการนำมาพัฒนาศักยภาพการค้าขายและการตลาดเพื่อสร้างให้เป็นผู้ประกอบการที่สามารถค้าขายได้อย่างยั่งยืนและหาเลี้ยงชีพด้วยตนเองต่อไป ตามแนวทางการดำเนินงานฯ ตามสิ่งที่ส่งมาด้วย ๒ ดังนี้

๑.๑ จัดตั้งคลินิกฯ โดยเร่งด่วน ระหว่างวันที่ ๒๕ - ๓๑ มกราคม ๒๕๖๑ โดยใช้สำนักงานพัฒนาชุมชนอำเภอ หรือสถานที่อื่นที่อำเภอพิจารณาเห็นว่าเหมาะสม เป็นสถานที่ดำเนินการ และแต่งตั้งคณะทำงานบูรณาการทุกภาคส่วนร่วมดำเนินงานตามความเหมาะสมของอำเภอ ทั้งนี้ให้สำนักงานพัฒนาชุมชนอำเภอประสานผู้แทนหน่วยงานที่เกี่ยวข้อง ร่วมเป็นคณะทำงานฯ

๑.๒ คัดกรองผู้ประกอบการ ระหว่างวันที่ ๑ - ๒๘ กุมภาพันธ์ ๒๕๖๑ สัมภาษณ์เชิงลึกผู้ประกอบการรายใหม่ระดับ C ทุกราย โดยใช้ข้อมูลจากแบบประเมินศักยภาพผู้ประกอบการลงทะเบียนตลาดประชารัฐ (ตป. ๐๕) ประกอบการสัมภาษณ์ แล้วจำแนกผู้ประกอบการตามความเหมาะสมที่ร่วมจำหน่าย เช่น จัดสรรพื้นที่ ฝึกอบรมสนับสนุน แนะนำ ให้คำปรึกษาการดำเนินงาน (ด้านเงินทุน ด้านการพัฒนาสินค้า และอื่นๆ) กรณีเป็นผู้ประกอบการซึ่งไม่มีความพร้อม หรือนำพื้นที่จำหน่ายไปให้ผู้อื่นเช่าช่วงต่อ หรือขอสิทธิ ให้ตัดออกจากบัญชี

๑.๓ บริหารจัดการคลินิกผู้ประกอบการตลาดประชารัฐ ระหว่างเดือนมีนาคม - กันยายน ๒๕๖๑ ดำเนินการในรูปแบบที่บูรณาการ ได้แก่

/๑) การบริหาร...

๑) การบริหารจัดการผู้ประกอบการ โดยพัฒนา สนับสนุนผู้ประกอบการกลุ่ม C เพื่อพร้อม
เข้าจำหน่ายในตลาดประชารัฐ และสร้างความรู้ ความเข้าใจทีมบูรณาการ ผู้ประกอบการเป้าหมาย

๒) การบริหารจัดการตลาดประชารัฐ โดยบริหารจัดการพื้นที่ให้มีความพร้อมในการ
จำหน่าย จัดกิจกรรมส่งเสริมการขาย ประเมินมาตรฐานตลาดประชารัฐ พัฒนารูปแบบตลาด และประชาสัมพันธ์
การดำเนินงานอย่างต่อเนื่อง

๑.๔ คลินิกหรือทีมบูรณาการติดตามผลความก้าวหน้าการดำเนินงานทุกสัปดาห์

๑.๕ รายงานผลการดำเนินงาน ให้จังหวัดฉะเชิงเทราทราบ ดังนี้

๑) รายงานผลการคัดกรองผู้ประกอบการ ตามสิ่งที่ส่งมาด้วย ๒ ตามข้อ ๑.๒ ภายใน
วันที่ ๑ มีนาคม ๒๕๖๑

๒) รายงานผลการดำเนินงานคลินิกผู้ประกอบการตลาดประชารัฐ ตามสิ่งที่ส่งมาด้วย ๓
ตามข้อ ๑.๓ ภายในวันที่ ๑๙ ของเดือน โดยเริ่มตั้งแต่เดือนกุมภาพันธ์ ๒๕๖๑

๓) สรุปรายงานภาพรวมความสำเร็จโครงการฯ ภายในวันที่ ๓๐ กันยายน ๒๕๖๑

๒. สนับสนุนการขับเคลื่อนตลาดประชารัฐตามแนวทางกระทรวงมหาดไทย โดย

๒.๑ แต่งตั้งประสานผู้จัดการตลาดประชารัฐ Chief Marketing Officer (CMO) ในพื้นที่
เข้าร่วมอบรมกับสำนักงานท้องถิ่นจังหวัด หรือองค์การบริหารส่วนจังหวัด (อบจ.) ตามกำหนด

๒.๒ ปรับปรุงตลาดประชารัฐที่อยู่ในความรับผิดชอบให้ได้มาตรฐานตลาดประชารัฐ ตาม
เกณฑ์ที่กระทรวงมหาดไทยกำหนด

๒.๓ จัดทำรายงานผลตลาดประชารัฐ ตามสิ่งที่ส่งมาด้วย ๕ ส่งให้จังหวัดฉะเชิงเทรา ภายใน
วันที่ ๑๙ ของเดือน เพื่อจังหวัดจักได้คัดเลือกเป็นตลาดนวัตกรรมประจำเดือนของจังหวัด โดยรายงานพร้อมกับ
รายงานผลการดำเนินงานคลินิกผู้ประกอบการตลาดประชารัฐ ตามข้อ ๑.๕ ๒)

จึงเรียนมาเพื่อโปรดพิจารณา

ขอแสดงความนับถือ



(นายจักรพันธ์ ตระการศาสตร์)

สำนักงานพัฒนาชุมชนจังหวัด **นักวิชาการพัฒนาชุมชนชำนาญการพิเศษ รักษาราชการแทน**

กลุ่มงานส่งเสริมการพัฒนาชุมชน **พัฒนาการจังหวัด ปฏิบัติราชการแทน**

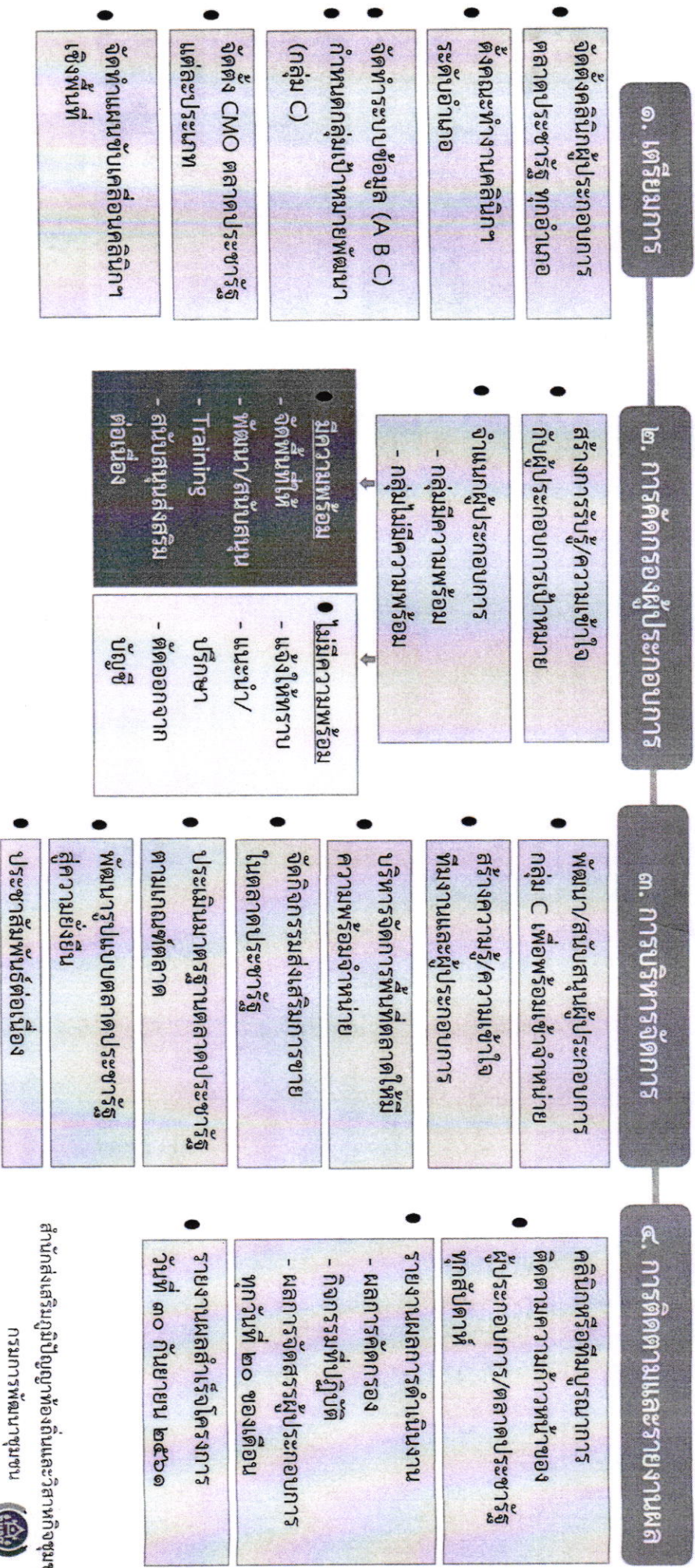
โทร. ๐-๓๘๕๑-๑๒๓๙ **ผู้ว่าราชการจังหวัดฉะเชิงเทรา**

โทรสาร ๐-๓๘๕๑-๑๒๓๙



แนวทางการดำเนินงานคลินิกผู้ประกอบการตลาดประชาชน

กระบวนการบริหารจัดการผู้ประกอบการแบบบูรณาการ



สำนักส่งเสริมภูมิปัญญาท้องถิ่นและวิสาหกิจชุมชน

กรมการพัฒนาชุมชน



แบบรายงานการคัดกรองผู้ประกอบการ
ผู้ประกอบการกลุ่ม C รายบุคคล
อำเภอ.....

ผู้ประกอบการ (ชื่อ-สกุล) มีผลการคัดกรอง ดังนี้

- () จัดสรรพื้นที่แล้ว โดยเป็นผู้ที่
- [] ไม่ต้องพัฒนาเพิ่มเติม
 - [] ต้องพัฒนา/สนับสนุนเพิ่มเติม คือ
 - { } ประสานแหล่งเงินทุน { } พัฒนาด้านมาตรฐานสินค้า
 - { } พัฒนาด้านประสบการณ์ค้าขาย { } ด้านอื่นๆ (ระบุ)
- () ยังไม่ได้รับการจัดสรรพื้นที่ โดยเป็นผู้ที่
- [] มีความพร้อม
 - { } ไม่ต้องพัฒนา
 - { } ต้องพัฒนา/สนับสนุน คือ
 - () ประสานแหล่งเงินทุน () พัฒนาด้านมาตรฐานสินค้า
 - () พัฒนาด้านประสบการณ์ค้าขาย () ด้านอื่นๆ (ระบุ)
 - [] ไม่มีความพร้อมควรตัดสิทธิ์ เนื่องจาก
 - { } ไม่มีสินค้า
 - { } มีที่จำหน่ายอยู่แล้ว
 - { } นำพื้นที่ไปให้ผู้อื่นเช่าช่วงต่อ
 - { } ขอสละสิทธิ์
 - { } อื่นๆ (ระบุ)

(ลงชื่อ).....เจ้าหน้าที่ประจำคลินิกฯ
(.....)

หมายเหตุ ส่วนนี้เก็บไว้ที่อำเภอ

แบบรายงานการคัดกรองผู้ประกอบการ
อำเภอ.....จังหวัดฉะเชิงเทรา

๑. ผู้ประกอบการกลุ่ม C จำนวน ราย จำแนกเป็น
- ๑.๑ จัดสรรพื้นที่แล้ว จำนวนราย
- ๑.๒ ยังไม่ได้รับการจัดสรรพื้นที่ จำนวนราย
๒. ผลการคัดกรองกลุ่มที่ได้รับการจัดสรรพื้นที่แล้ว ตามข้อ ๑.๑ จำแนกเป็น
- ๒.๑ ไม่ต้องพัฒนาเพิ่มเติม จำนวนราย
- ๒.๒ ต้องพัฒนา/สนับสนุนเพิ่มเติม จำนวนราย จำแนกเป็น
- ๑) ประสานแหล่งเงินทุน จำนวนราย
- ๒) ด้านมาตรฐานสินค้า จำนวนราย
- ๓) ด้านประสบการณ์ค้าขาย จำนวนราย
- ๔) ด้านอื่นๆ (ระบุ) จำนวนราย
๓. ผลการคัดกรองกลุ่มที่ยังไม่ได้รับการจัดสรรพื้นที่ ตามข้อ ๑.๒ จำแนกเป็น
- ๓.๑ มีความพร้อม จำนวนราย
- ๓.๑.๑ ไม่ต้องพัฒนา จำนวนราย
- ๓.๑.๒ ต้องพัฒนา/สนับสนุน จำนวนราย จำแนกเป็น
- ๑) ประสานแหล่งเงินทุน จำนวนราย
- ๒) ด้านมาตรฐานสินค้า จำนวนราย
- ๓) ด้านประสบการณ์ค้าขาย จำนวนราย
- ๔) ด้านอื่นๆ (ระบุ) จำนวนราย
- ๓.๒ ไม่มีความพร้อมควรตัดสินใจ จำนวนราย จำแนกเป็น
- ๓.๒.๑ ไม่มีสินค้า จำนวนราย
- ๓.๒.๒ มีที่จำหน่ายอยู่แล้ว จำนวนราย
- ๓.๒.๓ นำพื้นที่ไปให้ผู้อื่นเช่าช่วงต่อ จำนวนราย
- ๓.๒.๔ ขอสละสิทธิ์ จำนวนราย
- ๓.๒.๕ อื่นๆ (ระบุ) จำนวนราย

(ลงชื่อ).....ผู้รายงาน
(.....)

แบบรายงานตลาดนัดวัฒนธรรมประจำเดือน
อำเภอ.....จังหวัดฉะเชิงเทรา

๑. ชื่อตลาด.....
๒. สถานที่ตั้ง
๓. ลักษณะการจำหน่าย.....
๔. ข้อมูลการด้านศักยภาพ (ความเป็นมา การบริหารงาน จุดเด่น ผู้มาเยี่ยมชม รายได้ ฯลฯ)
.....
.....
.....
.....
๕. กิจกรรมในตลาด ประกอบด้วย
 - ๕.๑
 - ๕.๒
 - ๕.๓
 - ๕.๔
๕. อื่นๆ
๖. ภาพกิจกรรม

(ลงชื่อ).....ผู้รายงาน
(.....)